

HSK-A63/80

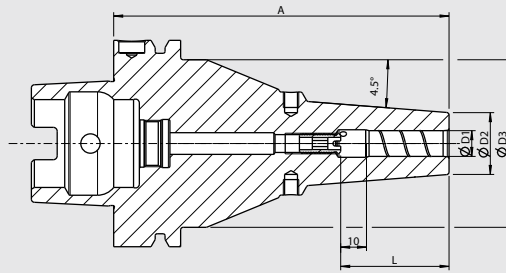
WERKZEUGAUFNAHMEN TOOL HOLDERS



POWER SHRINK CHUCK

HSK A63/80 (KEGEL 63 mm/BUND 80 mm) – METRISCH

HSK A63/80 (TAPER 63 mm/FLANGE 80 mm) – METRIC



QUALITÄTSPASS

- ☒ Aufnahmekörper feingewuchtet
- ☒ Chuck body fine balanced
- G2.5 33.000 1/min
- oder/or U<1 gmm
- ☒ Alle Funktionsflächen feinbearbeitet
- ☒ All functional surfaces fine machined
- ☒ Genauer als DIN
- ☒ More accurate than DIN

Das Power Shrink Chuck ist das Schrumpffutter für höchste Zerspanleistung bei der Hochgeschwindigkeitsbearbeitung. Das optimierte Design verbindet hohe Steifigkeit mit Schwingungsdämpfung. Das schont Maschine, Spindel und Werkzeug.

- Erhöhte Zerspanleistung durch höhere Drehzahlen, höhere Vorschübe und größere Spantiefe
- Kürzere Bearbeitungszeiten
- Bessere Maßhaltigkeit

Lieferumfang:

- Mit Cool-Jet Bohrungen (verschlossen)
- Mit Gewindebohrungen zum Auswuchten mit Schrauben
- Inkl. Codeträgerbohrung
- Mit Gewinde für Kühlmittelrohr

The Power Shrink Chuck is the shrink fit chuck for highest machining capacity in high-speed manufacturing. The optimized design combines high rigidity with dampening vibrations, therefore giving more protection to machines, spindles and tools.

- Increased machining capacity due to higher spindle speed, higher feed and larger cutting depth
- Shorter processing times
- Higher machining accuracy

Delivery includes:

- With Cool-Jet bores (sealed)
- With threaded holes in order to balance with balancing screws
- Incl. hole for data chip
- With thread for coolant tube

Standard-Ausführung, ähnlich DIN 69882-8/Standard version, similar to DIN 69882-8

Spann/Clamping	Ø D1 [mm]	06	08	10	12	16	20	25	32
	Ø D2 [mm] uk/uk	22	22	27	26,5	29,5	35,5	46	
	L [mm] uk/uk	—	—	41	—	—	43,5	47	
Maß/Length A [mm]	uk-uk/uk-uk			65			70	70	
Bestell-Nr./Order No.	A63/80.145...			.10.5			.20.5	.25.5	
	Ø D2 [mm]	22	22	26,5	26,5	29,5	35,5	45	45
	L [mm]	38	38	43	46	49	49	57	59
Maß/Length A [mm]	ultrakurz/ultra short	70	70	70	70	75	75	80	
Bestell-Nr./Order No.	A63/80.145...	.06.3	.08.3	.10.3	.12.3	.16.3	.20.3	.25.3	
Maß/Length A [mm]	kurz/short							90	90
Bestell-Nr./Order No.	A63/80.140...							.25.3	.32.3

Maß A = ZG130/Length A = ZG130

Spann/Clamping	Ø D1 [mm]	06	08	10	12	16
	Ø D2 [mm]	21	21	24	24	27
	Ø D3 [mm]	65	65	65	65	65
	L [mm]	36	36	42	47	50
Maß/Length A [mm]	ZG130	130	130	130	130	130
Bestell-Nr./Order No.	A63/80.144...	.06.3 ¹⁾	.08.3 ¹⁾	.10.3 ¹⁾	.12.3 ¹⁾	.16.3 ¹⁾

Zubehör/Accessories

Schrumpfverlängerungen/Shrink fit extensions



Siehe Zubehörkatalog/see catalog „Accessories“

Wuchtschrauben/Balance screws



Bestell-Nr./Order No. 80.203.00

Cool Flash



Bestell-Nr./Order No. 91.100.40

Balluff-Chip BIS-C-122-04/L



Bestell-Nr./Order No. 909009-0002

Kühlmittelrohr/Coolant tube



Bestell-Nr./Order No. 85.700.63

Kühladapter für uk/uk Aufnahmen/Cooling adapters for uk/uk holders

Größe/Size

Ø 20

Ø 25

Bestell-Nr./Order No. 80.105...

.16.0045

.18.0011

Kühlnuten auf Anfrage/Cooling grooves on request

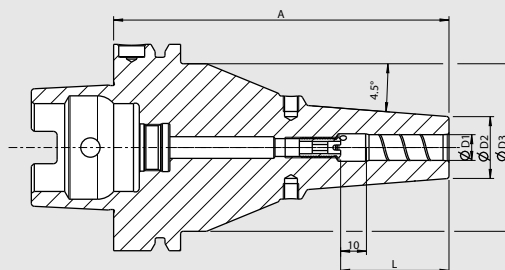
POWER SHRINK CHUCK MIT/WITH SAFE-LOCK®

HSK A63/80 (KEGEL 63 mm/BUND 80 mm) – METRISCH

HSK A63/80 (TAPER 63 mm/FLANGE 80 mm) – METRIC

CERTIFICATE OF QUALITY

- ☑ Aufnahmekörper feingewuchtet
- ☑ Chuck body fine balanced
G2.5 33.000 1/min
oder/or U<1 gmm
- ☑ Alle Funktionsflächen feinbearbeitet
- ☑ All functional surfaces fine machined
- ☑ Genauer als DIN
- ☑ More accurate than DIN



Das Power Shrink Chuck ist das Schrumpffutter für höchste Zerspanleistung bei der Hochgeschwindigkeitsbearbeitung. Das optimierte Design verbindet hohe Steifigkeit mit Schwingungsdämpfung. Das schont Maschine, Spindel und Werkzeug.

- Erhöhte Zerspanleistung durch höhere Drehzahlen, höhere Vorschübe und größere Spantiefe
- Kürzere Bearbeitungszeiten
- Bessere Maßhaltigkeit

Lieferumfang:

- Mit Safe-Lock™ Auszugsicherung
- Mit Cool-Jet Bohrungen (verschlossen)
- Mit Gewindebohrungen zum Auswuchten mit Schrauben
- Inkl. Codeträgerbohrung
- Mit Gewinde für Kühlmittelrohr

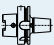
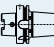
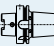
The Power Shrink Chuck is the shrink fit chuck for highest machining capacity in high-speed manufacturing. The optimized design combines high rigidity with dampening vibrations, therefore giving more protection to machines, spindles and tools.

- Increased machining capacity due to higher spindle speed, higher feed and larger cutting depth
- Shorter processing times
- Higher machining accuracy

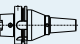
Delivery includes:

- With Safe-Lock™ pull-out protection
- With Cool-Jet bores (sealed)
- With threaded holes in order to balance with balancing screws
- Incl. hole for data chip
- With thread for coolant tube

Standard-Ausführung, ähnlich DIN 69882-8/Standard version, similar to DIN 69882-8

Spann/Clamping	Ø D1 [mm]				12	16	20	25
	Ø D2 [mm] uk/uk						35,5	46
	L [mm] uk/uk						43,5	47
Maß/Length A [mm]	uk-uk/uk-uk						70	70
Bestell-Nr./Order No.	A63/80.145...						.20.57	.25.57
	Ø D2 [mm]				26,5	29,5	35,5	45
	L [mm]				46	49	49	57
Maß/Length A [mm]	ultrakurz/ultra short				70	75	75	80
Bestell-Nr./Order No.	A63/80.145...				.12.37	.16.37	.20.37	.25.37
Maß/Length A [mm]	kurz/short							90
Bestell-Nr./Order No.	A63/80.140...							.25.37

Maß A = ZG130/Length A = ZG130

Spann/Clamping	Ø D1 [mm]				12	16
	Ø D2 [mm]				24	27
	Ø D3 [mm]				65	65
	L [mm]				47	50
Maß/Length A [mm]	ZG130				130 ¹⁾	130 ¹⁾
Bestell-Nr./Order No.	A63/80.144...				.12.37	.16.37

Zubehör/Accessories

Schrumpferverlängerungen/Shrink fit extensions  **Siehe Zubehörkatalog/see catalog „Accessories“**

Wuchtschrauben/Balance screws  **Bestell-Nr./Order No. 80.203.00**

Cool Flash  **Bestell-Nr./Order No. 91.100.40**

Balluff-Chip BIS-C-122-04/L  **Bestell-Nr./Order No. 909009-0002**

Kühlmittelrohr/Coolant tube  **Bestell-Nr./Order No. 85.700.63**

Kühladapter für uk/uk Aufnahmen/Cooling adapters for uk/uk holders

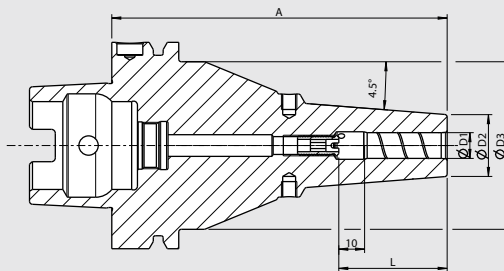
Größe/Size Ø 20 Ø 25
Bestell-Nr./Order No. 80.105... .16.0045 .18.0011

1) Mit Einstellschraube
With back-up screw

POWER SHRINK CHUCK

HSK A63/80 (KEGEL 63 mm/BUND 80 mm) – INCH

HSK A63/80 (TAPER 63 mm/FLANGE 80 mm) – INCH



QUALITÄTSPASS

- ☒ Aufnahmekörper feingewuchtet
- ☒ Chuck body fine balanced
- ☒ G2.5 33,000 1/min oder/or U<1 gmm
- ☒ Alle Funktionsflächen feinbearbeitet
- ☒ All functional surfaces fine machined
- ☒ Genauer als DIN
- ☒ More accurate than DIN

Das Power Shrink Chuck ist das Schrumpffutter für höchste Zerspanleistung bei der Hochgeschwindigkeitsbearbeitung. Das optimierte Design verbindet hohe Steifigkeit mit Schwingungsdämpfung. Das schont Maschine, Spindel und Werkzeug.

- Erhöhte Zerspanleistung durch höhere Drehzahlen, höhere Vorschübe und größere Spantiefe
- Kürzere Bearbeitungszeiten
- Bessere Maßhaltigkeit

Lieferumfang:

- Mit Cool-Jet Bohrungen (verschlossen)
- Mit Gewindebohrungen zum Auswuchten mit Schrauben
- Inkl. Codeträgerbohrung
- Mit Gewinde für Kühlmittelrohr

The Power Shrink Chuck is the shrink fit chuck for highest machining capacity in high-speed manufacturing. The optimized design combines high rigidity with dampening vibrations, therefore giving more protection to machines, spindles and tools.

- Increased machining capacity due to higher spindle speed, higher feed and larger cutting depth
- Shorter processing times
- Higher machining accuracy

Delivery includes:

- With Cool-Jet bores (sealed)
- With threaded holes in order to balance with balancing screws
- Incl. hole for data chip
- With thread for coolant tube

Spann/Clamping	Ø D1 [inch]	1/4	5/16	3/8	1/2	5/8	3/4	1
	Ø D2 [inch]	0.87	0.87	1.04	1.04	1.16	1.40	1.81
	L [inch] uk/uk	—	—	—	—	—	1.71	1.85
Maß/Length A [inch]	uk-uk/uk-uk						2.75	2.75
Bestell-Nr./Order No.	A63/80.145...						.3/4z.5.i	.1z.5.i
	Ø D2 [inch]	0.87	0.87	1.04	1.04	1.16	1.40	1.77
	L [inch] ultrakurz/ultrashort	1.50	1.50	1.69	1.81	1.93	1.93	2.24
Maß/Length A [inch]	ultrakurz/ultra short	3	3	3	3	3	3	3
Bestell-Nr./Order No.	A63/80.145...	.1/4z.3.i	.5/16z.3.i	.3/8z.3.i	.1/2z.3.i	.5/8z.3.i	.3/4z.3.i	.1z.3.i
Maß/Length A [inch]	kurz/short							3.5
Bestell-Nr./Order No.	A63/80.140...							.1z.3.i

Maß A = ZG130/Length A = ZG130

Spann/Clamping	Ø D1 [inch]	1/4	5/16	3/8	1/2	5/8	
	Ø D2 [inch]	0.83	0.83	0.94	0.94	1.06	
	Ø D2 [inch]	2.56	2.56	2.56	2.56	2.56	
	L [inch]	1.42	1.42	1.65	1.85	1.97	
Maß/Length A [inch]	ZG130	5 ¹⁾	5 ¹⁾	5 ¹⁾	5 ¹⁾	5 ¹⁾	
Bestell-Nr./Order No.	A63/80.144...	.1/4z.3.i	.5/16z.3.i	.3/8z.3.i	.1/2z.3.i	.5/8z.3.i	

Zubehör/Accessories

Schrumpfverlängerungen/Shrink fit extensions



Siehe Zubehörkatalog/see catalog „Accessories“

Wuchtschrauben/Balance screws



Bestell-Nr./Order No. 80.203.00

Cool Flash



Bestell-Nr./Order No. 91.100.40

Balluff-Chip



Bestell-Nr./Order No. 909009-0002

Kühlmittelrohr/Coolant tube



Bestell-Nr./Order No. 85.700.63

Kühladapter für uk/uk Aufnahmen/Cooling adapters for uk/uk holders

Größe/Size

Ø 20

Ø 25

Bestell-Nr./Order No. 80.105...

.16.0045

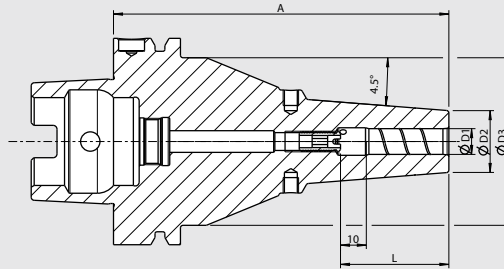
.18.0011

Kühlnuten auf Anfrage/Cooling grooves on request

POWER SHRINK CHUCK MIT/WITH SAFE-LOCK® HSK A63/80 (KEGEL 63 mm/BUND 80 mm) – INCH HSK A63/80 (TAPER 63 mm/FLANGE 80 mm) – INCH

CERTIFICATE OF QUALITY

- ✓ Aufnahmekörper feingewuchtet
- ✓ Chuck body fine balanced
- G2.5 33.000 1/min
oder/or U < 1 gmm
- ✓ Alle Funktionsflächen feinbearbeitet
- ✓ All functional surfaces fine machined
- ✓ Genauer als DIN
- ✓ More accurate than DIN



Das Power Shrink Chuck ist das Schrumpffutter für höchste Zerspanleistung bei der Hochgeschwindigkeitsbearbeitung. Das optimierte Design verbindet hohe Steifigkeit mit Schwingungsdämpfung. Das schont Maschine, Spindel und Werkzeug.

- Erhöhte Zerspanleistung durch höhere Drehzahlen, höhere Vorschübe und größere Spantiefe
- Kürzere Bearbeitungszeiten
- Bessere Maßhaltigkeit

Lieferumfang:

- Mit Safe-Lock™ Auszugsicherung
- Mit Cool-Jet Bohrungen
- Mit Gewindebohrungen zum Auswuchten mit Schrauben
- Inkl. Codeträgerbohrung
- Mit Gewinde für Kühlmittelrohr

The Power Shrink Chuck is the shrink fit chuck for highest machining capacity in high-speed manufacturing. The optimized design combines high rigidity with dampening vibrations, therefore giving more protection to machines, spindles and tools.

- Increased machining capacity due to higher spindle speed, higher feed and larger cutting depth
- Shorter processing times
- Higher machining accuracy

Delivery includes:

- With Safe-Lock™ pull-out protection
- With Cool-Jet bores
- With threaded holes in order to balance with balancing screws
- Incl. hole for data chip
- With thread for coolant tube

Spann/Clamping	Ø D1 [inch]	1/2	5/8	3/4	1
	Ø D2 [inch] uk/uk			1.40	1.77
	L [inch] uk/uk			1.93	2.24
Maß/Length A [inch]	uk-uk/uk-uk			2.75	2.75
Bestell-Nr./Order No. A63/80.145...				.3/4z.57.i	.1z.57.i
	Ø D2 [inch]	1.04	1.16	1.40	1.77
	L [inch]	1.81	1.93	1.93	2.24
Maß/Length A [inch]	ultrakurz/ultra short	3	3	3	3
Bestell-Nr./Order No. A63/80.145...		.1/2z.37.i	.5/8z.37.i	.3/4z.37.i	.1z.37.i
Maß/Length A [inch]	kurz/short				3.5
Bestell-Nr./Order No. A63/80.140...					.1z.37.i

Maß A = ZG130/Length A = ZG130

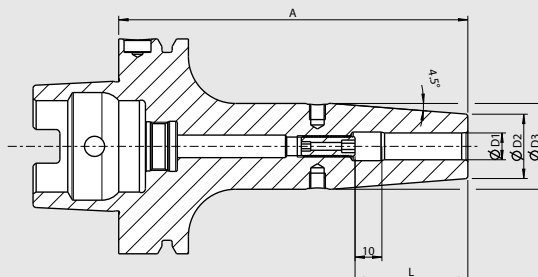
Spann/Clamping	Ø D1 [inch]	1/2	5/8
	Ø D2 [inch]	0.94	1.06
	Ø D3 [inch]	2.56	2.56
	L [inch]	1.85	1.97
Maß/Length A [inch]	ZG130	5 ¹⁾	5 ¹⁾
Bestell-Nr./Order No. A63/80.144...		.1/2z.37.i	.5/8z.37.i

Zubehör/Accessories

Schrumpfverlängerungen/Shrink fit extensions		Siehe Zubehörkatalog/see catalog „Accessories“
Wuchtschrauben/Balance screws		Bestell-Nr./Order No. 80.203.00
Cool Flash		Bestell-Nr./Order No. 91.100.40
Balluff-Chip		Bestell-Nr./Order No. 909009-0002
Kühlmittelrohr/Coolant tube		Bestell-Nr./Order No. 85.700.63
Kühladapter für uk/uk Aufnahmen/Cooling adapters for uk/uk holders		
Größe/Size	Ø 20	Ø 25
Bestell-Nr./Order No. 80.105...	.16.0045	.18.0011

1) Mit Einstellschraube
With back-up screw

STANDARD SCHRUMPFUTTER HSK A63/80 (KEGEL 63 mm/BUND 80 mm) STANDARD SHRINK FIT CHUCK HSK A63/80 (TAPER 63 mm/FLANGE 80 mm)



QUALITÄTSPASS

- ☒ Aufnahmekörper feingewuchtet
☒ Chuck body fine balanced
G2.5 33.000 1/min
oder/or U<1 gmm
- ☒ Alle Funktionsflächen feinbearbeitet
☒ All functional surfaces fine machined
- ☒ Genauer als DIN
☒ More accurate than DIN

Verwendung:

Aufnahme für Induktiv-, Kontakt- und Heißluftschumpfgeräte geeignet.

Use:

Suitable for all shrinking units.

DIN 69893-1

- Mit Gewindebohrungen zum Auswuchten mit Schrauben
- Lieferumfang: mit Längeneinstellschraube ohne Kühlmittelrohr
- Hitzebeständiger Warmarbeitsstahl
- Gehärtet 54–2 HRC
- Für HSS- und HM-Werkzeuge
- Schafttoleranz h6
- Kühlsysteme Cool Jet und Cool Flash optional erhältlich

DIN 69893-1

- With threaded holes in order to balance with balancing screws
- Included in delivery: Shrink fit chuck with backup screw, without coolant tube
- Heat resistant hot-working steel
- Hardened 54–2 HRC
- For HSS and solid carbide tools
- Shank tolerance h6
- Cooling Systems Cool Jet and Cool Flash available on request

Standard-Ausführung, ähnlich DIN 69882-8/Standard version, similar to DIN 69882-8

METRISCH/METRIC

Spann/Clamping	Ø D1 [mm]	06	08	10	12	16
	Ø D2 [mm]	21	21	24	24	27
	Ø D3 [mm]	27	27	32	32	34
	L [mm]	36	36	42	47	50
Maß/Length A [mm]	ZG130	130	130	130	130	130
Bestell-Nr./Order No.	A63/80.144...	.06	.08	.10	.12	.16

INCH

Spann/Clamping	Ø D1 [inch]	1/4	5/16	3/8	1/2	5/8
	Ø D2 [inch]	0.83	0.83	0.94	0.94	1.06
	Ø D3 [inch]	1.06	1.06	1.26	1.26	1.34
	L [inch]	1.42	1.42	1.65	1.85	1.97
Maß/Length A [inch]	ZG130	5	5	5	5	5
Bestell-Nr./Order No.	A63/80.144...	.1/4z.i	.5/16z.i	.3/8z.i	.1/2z.i	5/8z.i

Zubehör/Accessories

Schrumpfverlängerungen/Shrink fit extensions



Siehe Zubehörkatalog/see catalog „Accessories“

Wuchtschrauben/Balance screws



Bestell-Nr./Order No. 80.203.00

Cool Jet Bohrungen/Cool Jet bores



Bestell-Nr./Order No. 91.100.24

Cool Flash Upgrade inkl./incl. Cool Jet



Bestell-Nr./Order No. 91.100.41

Balluff-Chip BIS-C-122-04/L



Bestell-Nr./Order No. 909009-0002

Kühlmittelrohr/Coolant tube



Bestell-Nr./Order No. 85.700.63

Reduzierhülsen/Reduction sleeves



Siehe Zubehörkatalog/see catalog „Accessories“

Längeneinstellschrauben/Back-up screws



Siehe Zubehörkatalog/see catalog „Accessories“

Kühlritzen auf Anfrage/Cooling grooves on request

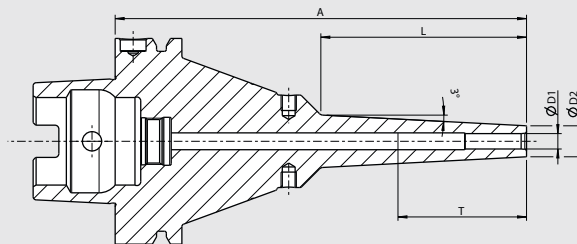
POWER MINI SHRINK

HSK A63/80 (KEGEL 63 mm/BUND 80 mm)

HSK A63/80 (TAPER 63 mm/FLANGE 80 mm)

CERTIFICATE OF QUALITY

- ☑ Aufnahmekörper feingewuchtet
- ☑ Chuck body fine balanced
G2.5 33.000 1/min
oder/or U < 1 gmm
- ☑ Alle Funktionsflächen feinbearbeitet
- ☑ All functional surfaces fine machined
- ☑ Genauer als DIN
- ☑ More accurate than DIN



Das Power Mini Shrink Chuck ist ideal für die 5-Achs-Bearbeitung von schwer zugänglichen Bauteilen. An der Spitze sind sie extrem schlank, wie von unseren Mini Shrink Chucks gewohnt. An der Basis sind sie aber verstärkt. Dadurch ist auch bei langer Auskraglänge eine effiziente Fräsbearbeitung mit angestelltem Werkzeug möglich.

- 3 mm Wandstärke
- 3° Schräge im Bereich der Spitze
- Mit Gewindebohrungen zum Auswuchten mit Schrauben
- Für HM-Werkzeuge mit Schaft-Toleranz h6
- **Achtung: Schrumpfen nur mit Schrumpf- und Kühhlülsen**

Power Mini Shrink Chuck is perfect for 5-axis-machining of parts, that are difficult to access. Very slim at the top like the HAIMER Mini Shrink Chucks, the Power Mini Shrink is reinforced at the base. Thereby efficient milling is possible with an angled tool even at long protruding lengths.

- 3 mm wall thickness
- 3° slope at the top
- With threaded holes in order to balance with balancing screws
- For solid carbide tools with shank tolerance h6
- **Attention: Shrinking only with shrink and cooling adapter**

METRISCH/METRIC

Spann/Clamping	Ø D1 [mm]	03	04	05	06	08	10	12
	Ø D2 [mm]	09	10	11	12	14	16	18
	T [mm]	—	—	—	—	—	68	75
	L [mm]	80	80	80	80	80	80	80
Maß/Length A [mm]	überlang/oversize	160	160	160	160	160	160	160
Bestell-Nr./Order No.	A63/80.182...	.03.8	.04.8	.05.8	.06.8	.08.8	.10.8	.12.8

INCH

Spann/Clamping	Ø D1 [inch]	1/8	1/4	5/16	3/8	1/2
	Ø D2 [inch]	0.35	0.47	0.55	0.63	0.71
	T [inch]	—	—	—	2.68	2.95
	L [inch]	3.15	3.15	3.15	3.15	3.15
Maß/Length A [inch]	überlang/oversize	6.5	6.5	6.5	6.5	6.5
Bestell-Nr./Order No.	A63/80.182...	.1/8z.8.i	.1/4z.8.i	.5/16z.8.i	.3/8z.8.i	.1/2z.8.i



Mini Shrink Schrumpf- und Kühhlülsen

- Schützen Ihre Mini Shrink Futter vor Überhitzung
- Verlängern die Lebensdauer Ihrer Schrumpffutter
- Sichere und bedienerfreundliche Anwendung
- Kühlen mit Standard-Kühlkörper

Mini Shrink shrink and cooling sleeve

- Protect Mini Shrink chucks from overheating
- Extend lifetime of shrink fit chucks
- Secure and user friendly handling
- Cooling with standard cooling body

Passende Hülsen für Mini Shrink Aufnahmen/Fitting sleeves for Mini Shrink chucks

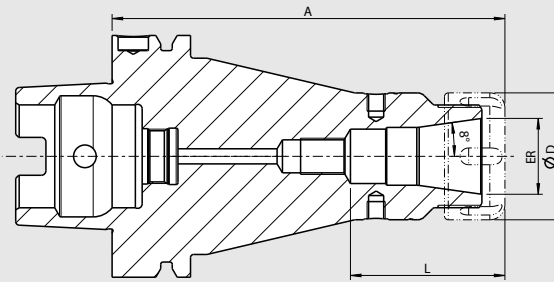
Bestell-Nr./Order No.

Größe/Size [mm]	Ø 03	Ø 06	Ø 08	Ø 10	Ø 12
Größe/Size [inch]	Ø 1/8"	Ø 1/4"	Ø 5/16"	Ø 3/8"	Ø 1/2"
Bestell-Nr./Order No. 80.105.14.2...	.04	.09	.10	.11	.12
Sockel/Base	80.105.14.2.99				
Satz mit Sockel (12-teilig)/Set with base (12 pcs)	80.105.14.2.00				

POWER COLLET CHUCK

HSK A63/80 (KEGEL 63 mm/BUND 80 mm)

HSK A63/80 (TAPER 63 mm/FLANGE 80 mm)



QUALITÄTSPASS

- ☒ Aufnahmekörper feingewuchtet
- ☒ Chuck body fine balanced
- ☒ G2.5 33.000 1/min oder/oder U<1 gmm
- ☒ Alle Funktionsflächen feinbearbeitet
- ☒ All functional surfaces fine machined
- ☒ Genauer als DIN
- ☒ More accurate than DIN

Das Power Collet Chuck ist das Spannzangenfutter für höchste Zerspanleistung bei der Hochgeschwindigkeitsbearbeitung. Das optimierte Design mit verbesserter Bauweise verbindet hohe Steifigkeit mit Schwingungsdämpfung. Das schont Maschine, Spindel und Werkzeug. Das universelle Power Collet Chuck ist ein einzigartiges Hochleistungs-spannfutter, das auch mit Standard-Spannzangen eingesetzt werden kann.

- Hohe Rundlaufgenauigkeit: 0,003 mm bei 3 × D mit HAIMER Power Collets
- Auch für Standard-Spannzangen ER nach ISO 15488 (Achtung: Bei Verwendung von Standard ER Spannzangen wird das A-Maß länger)
- Hohe Steifigkeit
- Höhere Laufruhe durch vibrationsarme Geometrie, dadurch bessere Oberflächengüte und Schonung von Werkzeug, Spindel und Maschine
- Erhöhte Zerspanleistung durch höhere Drehzahlen, höhere Vorschübe und größere Spantiefe
- Kürzere Bearbeitungszeiten, bessere Maßhaltigkeit, hohe Spannkraft
- Für Hochgeschwindigkeitsbearbeitung und Schwerzerspannung gleichermaßen geeignet
- Mit Gewindebohrungen zum Auswuchten mit Schrauben
- Optional mit Cool Jet bei Power Collet Spannzangen ab ER 25 Ø 6 mm
- Sortiment Power Collet Spannzangen siehe Seite 10

The Power Collet Chuck is the collet chuck for the highest machining capacity in high-speed manufacturing. The optimized design with better construction combines high rigidity with vibration dampening features, giving more protection to machines, spindles and tools. The universal Power Collet Chuck is a unique high performance chuck that can also be used with standard collets.

- High runout accuracy: 0,003 mm at 3 × D with HAIMER Power Collets
- Also for standard collets ER according to ISO 15488 (Attention: By using standard collet ER length A will get longer)
- High rigidity
- Smoother running thanks to vibration absorbing geometry, therefore better surface quality and protection of tools, spindles and machines
- Increased machining capacity due to higher spindle speeds, higher feed rates and larger cutting depths
- Shorter processing times, higher machining accuracy, high clamping force
- Equally suited to high-speed manufacturing and heavy milling
- With threaded holes in order to balance with balancing screws
- Optional: Cool Jet bores on Power Collets from ER 25, Ø 6 mm
- Programm of Power Collets on page 10

METRISCH/METRIC

ER	16	25	32
Ø D [mm]	28	42	50
Spannbereich/Clamping range [mm]	2,0–10,0	2,0–16,0	2,0–20
L [mm]	43	50	47,5
Maß/Length A [mm] ultrakurz/ultra short Bestell-Nr./Order No. A63/80.025...	75 .16.3	75 .25.3	75 .32.3
Maß/Length A [mm] ZG130 Bestell-Nr./Order No. A63/80.024...	130 .16.3	130 .25.3	130 .32.3

INCH

ER	16	25	32
Ø D [inch]	1.10	1.65	1.97
Spannbereich/Clamping range [inch]	1/8–3/8	1/8–5/8	1/8–3/4
L [inch]	1.69	1.97	1.87
Maß/Length A [inch] ultrakurz/ultra short Bestell-Nr./Order No. A63/80.025...	2.95 .16.3	2.95 .25.3	2.95 .32.3
Maß/Length A [inch] ZG130 Bestell-Nr./Order No. A63/80.024...	5.12 .16.3	5.12 .25.3	5.12 .32.3

Zubehör/Accessories

Power Collet Spannmutter/Locknut (fine-balanced)

Größe/Size

Bestell-Nr./Order No. 83.914...



ER 16

.16

ER 25

.25

ER 32

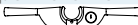
.32

Power Collet Spannschlüssel/Clamping wrench

Siehe Zubehörkatalog/See catalog „Accessories“

Power Collet Drehmomentschlüssel/Torque wrench for Power Collet Chucks

Bestell-Nr./Order No. 84.600.00



Siehe Zubehörkatalog/See catalog „Accessories“

Power Collet Spannzangen/Power Collets

Siehe Seite 10/See page 10

Power Collet Spannzangen mit Safe-Lock™/Power Collets with Safe-Lock™

Siehe Seite 11/See page 11

Cool-Jet Bohrungen für Power Collet Spannzangen/Cool-Jet bores for Power Collets

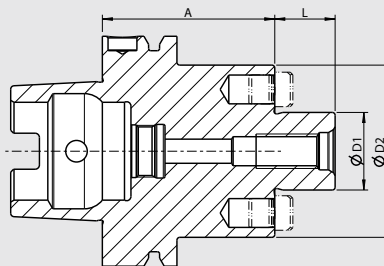
Siehe Seite 11/See page 11

Bestell-Nr./Order No. 91.100.27

MESSERKOPFAUFNAHME/FACE MILL ARBOR HSK A63/80 (KEGEL 63 mm/BUND 80 mm) HSK A63/80 (TAPER 63 mm/FLANGE 80 mm)

CERTIFICATE OF QUALITY

- ✓ Aufnahmekörper feingewuchtet
- ✓ Chuck body fine balanced
- G2.5 33.000 1/min
oder/or U<1 gmm
- ✓ Alle Funktionsflächen feinbearbeitet
- ✓ All functional surfaces fine machined
- ✓ Genauer als DIN
- ✓ More accurate than DIN



Verwendung:

Zur Aufnahme von Messerköpfen und Fräsern mit Quernut DIN 1880 sowie ab Spann Ø 40 Aufnahme nach DIN 2079 möglich (4 zusätzliche Gewindebohrungen).

Use:

For holding face mill cutters and cutters with radial driving slot DIN 1880 and exceeding clamping diameter 40 clamping according to DIN 2079 is possible, too (4 additional tapping holes).

DIN 69882-3

- Lieferumfang: mit Fräseranzugsschraube, ohne Kühlmittelrohr
- Kühlmittel-Austrittsbohrungen an der Stirnseite für Fräser und Innenkühlung

DIN 69882-3

- Included in delivery: tightening bolt, without coolant tube
- With coolant exit bores on the end face for milling cutters with central cooling

METRISCH/METRIC

Spann/Clamping	Ø D1 [mm]	22	27
	Ø D2 [mm]	48	60
	L [mm]	19	21
Maß/Length A [mm]	kurz/short	50	60
Bestell-Nr./Order No.	A63/80.050...	.22	.27



INCH

Spann/Clamping	Ø D1 [inch]	3/4	1
	Ø D2 [inch]	1.71	2.17
	L [inch]	0.67	0.67
Maß/Length A [inch]	kurz/short	1.97	2.36
Bestell-Nr./Order No.	A63/80.050...	.3/4z.i	.1z.i



Zubehör/Accessories

Fräseranzugsschraube/Tightening bolt

Größe/Size D1

Bestell-Nr./Order No. 85.300...



22

27

.22

.27

Schlüssel/Wrench

Größe/Size D1

Bestell-Nr./Order No. 84.400...



22

27

.22

.27

Wuchtringe/Balancing index rings

Größe/Size D1

Bestell-Nr./Order No. 79.350...



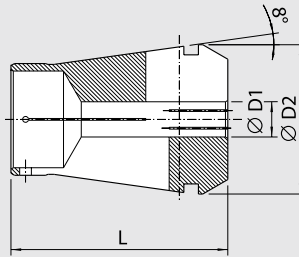
22

27

.50

.60

POWER COLLET SPANNZANGE FÜR HAIMER POWER COLLET CHUCK POWER COLLET FOR HAIMER POWER COLLET CHUCK



- Hohe Rundlaufgenauigkeit: 0,003 mm bei $3 \times D$
- Überlegene Haltekräfte
- Passend für HAIMER Power Collet Chucks
- Für Werkzeuge mit zylindrischem Schaft mit Schafttoleranz h10
- Optional: Cool Jet Bohrungen ab $\varnothing 6$ mm bei ER 25

- High runout accuracy: 0,003 mm at $3 \times D$
- Superior clamping strength
- Fits HAIMER Power Collet Chucks
- For cylindrical shanks with tolerance h10
- Optional: Cool Jet bores from $\varnothing 6$ mm at ER 25

METRISCH/METRIC

ER 16 Spann/Clamping \varnothing [mm]	D1	D2	L
Bestell-Nr./Order No. 81.163.02	2	16,45	30
81.163.03	3	16,45	30
81.163.04	4	16,45	30
81.163.05	5	16,45	30
81.163.06	6 ¹⁾	16,45	30
81.163.08	8 ¹⁾	16,45	30
81.163.10	10 ¹⁾	16,45	30

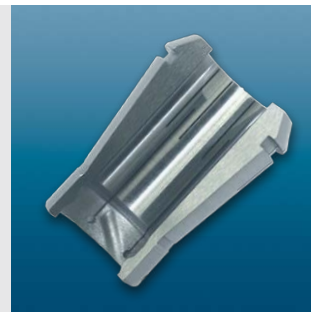
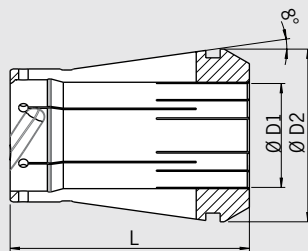
ER 25 Spann/Clamping \varnothing [mm]	D1	D2	L
Bestell-Nr./Order No. 81.253.02	2	25,45	37
81.253.03	3	25,45	37
81.253.04	4	25,45	37
81.253.05	5	25,45	37
81.253.06	6 ¹⁾	25,45	37
81.253.08	8 ¹⁾	25,45	37
81.253.10	10 ¹⁾	25,45	37
81.253.12	12 ¹⁾	25,45	37
81.253.14	14 ¹⁾	25,45	37
81.253.16	16 ¹⁾	25,45	37

INCH

ER 16 Spann/Clamping \varnothing [inch]	D1	D2	L
Bestell-Nr./Order No. 81.163.1/8z	1/8	0.65	1.18
81.163.3/16z	3/16	0.65	1.18
81.163.1/4z ¹⁾	1/4	0.65	1.18
81.163.5/16z ¹⁾	5/16	0.65	1.18
81.163.3/8z ¹⁾	3/8	0.65	1.18

ER 25 Spann/Clamping \varnothing [inch]	D1	D2	L
Bestell-Nr./Order No. 81.253.1/8z	1/8	1.001	1.46
81.253.3/16z	3/16	1.001	1.46
81.253.1/4z ¹⁾	1/4	1.001	1.46
81.253.5/16z ¹⁾	5/16	1.001	1.46
81.253.3/8z ¹⁾	3/8	1.001	1.46
81.253.7/16z ¹⁾	7/16	1.001	1.46
81.253.1/2z ¹⁾	1/2	1.001	1.46
81.253.9/16z ¹⁾	9/16	1.001	1.46
81.253.5/8z ¹⁾	5/8	1.001	1.46

POWER COLLET SPANNZANGEN MIT SAFE-LOCK® POWER COLLET WITH SAFE-LOCK®



- Hochgenaue Spannung durch Power Collet Spannanzgen
- Hohes Drehmoment durch formschlüssige Mitnahme
- Kein Verlust an Rundlaufgenauigkeit
- Kein Ausziehen und Durchdrehen des Werkzeuges
- Nut am Frälerschaft wird so ausgerichtet, dass der Fräser in das Futter hinein gezogen wird
- Selbstdichtend für Innenkühlung

- High-precision Power Collets with stabilization and concentration through pilot of collet
- High torque due to form closed clamping
- No pull out and no spinning of the tool
- Groove on tool shank is directed so that the tool will be pulled into the chuck (depending on direction of rotation)
- Sealed for internal coolant

METRISCH/METRIC

ER 16 Spann/Clamping Ø [mm]	D1	D2	L
Bestell-Nr./Order No. 81.163.06.7	6	16,45	30
81.163.08.7	8	16,45	30
81.163.10.7	10	16,45	30

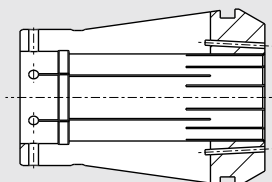
ER 25 Spann/Clamping Ø [mm]	D1	D2	L
Bestell-Nr./Order No. 81.253.06.7	6	25,45	37
81.253.08.7	8	25,45	37
81.253.10.7	10	25,45	37
81.253.12.7	12	25,45	37
81.253.14.7	14	25,45	37
81.253.16.7	16	25,45	37

INCH

ER 16 Spann/Clamping Ø [inch]	D1	D2	L
Bestell-Nr./Order No. 81.163.3/8z.7	3/8	1.001	1.46

ER 25 Spann/Clamping Ø [inch]	D1	D2	L
Bestell-Nr./Order No. 81.253.3/8z.7	3/8	1.001	1.46
81.253.1/2z.7	1/2	1.001	1.46
81.253.5/8z.7	5/8	1.001	1.46

COOL JET BOHRUNGEN FÜR POWER COLLET SPANNZANGEN COOL JET BORES FOR POWER COLLETS



Optional: Cool Jet für Power Collets

- Optimierte schräge Kühlmittelbohrungen in der Spannange
- Optimale Strahlenkung bis an die Schneide
- Bis zu 100% höhere Standzeiten
- Erhöhte Prozesssicherheit
- Keine Späneknäuel am Werkzeug
- Erhältlich ab ER25 Ø 6 mm

Optional: Cool Jet for Power Collets

- Optimized coolant bores, aimed at center in the collet
- Coolant directly to the cutting edge
- Extended tool life up to 100%
- Higher reliability of cutting process
- No more balls of chips on tools
- Starting at ER25 Ø 6 mm

Cool Jet Bohrungen für Power Collet Spannanzgen/Cool Jet bores for Power Collets

Bestell-Nr./Order No. **91.100.27**