

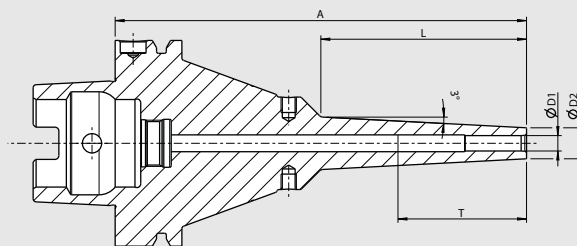
# POWER MINI SHRINK

## HSK A63/80 (KEGEL 63 mm/BUND 80 mm)

## HSK A63/80 (TAPER 63 mm/FLANGE 80 mm)

### CERTIFICATE OF QUALITY

- ☑ Aufnahmekörper feingewuchtet
- ☑ Chuck body fine balanced  
G2.5 33.000 1/min  
oder/or U < 1 gmm
- ☑ Alle Funktionsflächen feinbearbeitet
- ☑ All functional surfaces fine machined
- ☑ Genauer als DIN
- ☑ More accurate than DIN



Das Power Mini Shrink Chuck ist ideal für die 5-Achs-Bearbeitung von schwer zugänglichen Bauteilen. An der Spitze sind sie extrem schlank, wie von unseren Mini Shrink Chucks gewohnt. An der Basis sind sie aber verstärkt. Dadurch ist auch bei langer Auskraglänge eine effiziente Fräsbearbeitung mit angestelltem Werkzeug möglich.

- 3 mm Wandstärke
- 3° Schräge im Bereich der Spitze
- Mit Gewindebohrungen zum Auswuchten mit Schrauben
- Für HM-Werkzeuge mit Schaft-Toleranz h6
- **Achtung: Schrumpfen nur mit Schrumpf- und Kühlhülsen**

Power Mini Shrink Chuck is perfect for 5-axis-machining of parts, that are difficult to access. Very slim at the top like the HAIMER Mini Shrink Chucks, the Power Mini Shrink is reinforced at the base. Thereby efficient milling is possible with an angled tool even at long protruding lengths.

- 3 mm wall thickness
- 3° slope at the top
- With threaded holes in order to balance with balancing screws
- For solid carbide tools with shank tolerance h6
- **Attention: Shrinking only with shrink and cooling adapter**

### METRISCH/METRIC

Spann/Clamping	Ø D1 [mm]	03	04	05	06	08	10	12
	Ø D2 [mm]	09	10	11	12	14	16	18
	T [mm]	—	—	—	—	—	68	75
	L [mm]	80	80	80	80	80	80	80
Maß/Length A [mm]	überlang/oversize	160	160	160	160	160	160	160
Bestell-Nr./Order No.	A63/80.182...	.03.8	.04.8	.05.8	.06.8	.08.8	.10.8	.12.8

### INCH

Spann/Clamping	Ø D1 [inch]	1/8	1/4	5/16	3/8	1/2
	Ø D2 [inch]	0.35	0.47	0.55	0.63	0.71
	T [inch]	—	—	—	2.68	2.95
	L [inch]	3.15	3.15	3.15	3.15	3.15
Maß/Length A [inch]	überlang/oversize	6.5	6.5	6.5	6.5	6.5
Bestell-Nr./Order No.	A63/80.182...	.1/8z.8.i	.1/4z.8.i	.5/16z.8.i	.3/8z.8.i	.1/2z.8.i



### Mini Shrink Schrumpf- und Kühlhülsen

- Schützen Ihre Mini Shrink Futter vor Überhitzung
- Verlängern die Lebensdauer Ihrer Schrumpffutter
- Sichere und bedienerfreundliche Anwendung
- Kühlen mit Standard-Kühlkörper

### Mini Shrink shrink and cooling sleeve

- Protect Mini Shrink chucks from overheating
- Extend lifetime of shrink fit chucks
- Secure and user friendly handling
- Cooling with standard cooling body

### Passende Hülsen für Mini Shrink Aufnahmen/Fitting sleeves for Mini Shrink chucks

### Bestell-Nr./Order No.

Größe/Size [mm]	Ø 03	Ø 06	Ø 08	Ø 10	Ø 12	
Größe/Size [inch]	Ø 1/8"	Ø 1/4"	Ø 5/16"	Ø 3/8"	Ø 1/2"	
Bestell-Nr./Order No. 80.105.14.2...	.04	.09	.10	.11	.12	
Sockel/Base						80.105.14.2.99
Satz mit Sockel (12-teilig)/Set with base (12 pcs)						80.105.14.2.00