

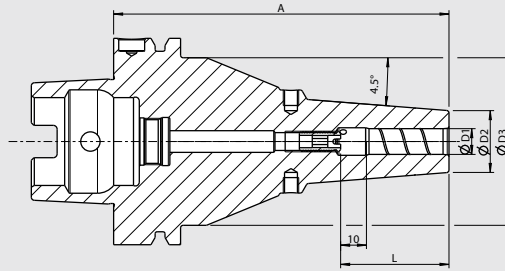
POWER SHRINK CHUCK MIT/WITH SAFE-LOCK®

HSK A63/80 (KEGEL 63 mm/BUND 80 mm) – METRISCH

HSK A63/80 (TAPER 63 mm/FLANGE 80 mm) – METRIC

CERTIFICATE OF QUALITY

- ☑ Aufnahmekörper feingewuchtet
- ☑ Chuck body fine balanced
G2.5 33.000 1/min
oder/or U<1 gmm
- ☑ Alle Funktionsflächen feinbearbeitet
- ☑ All functional surfaces fine machined
- ☑ Genauer als DIN
- ☑ More accurate than DIN



Das Power Shrink Chuck ist das Schrumpffutter für höchste Zerspanleistung bei der Hochgeschwindigkeitsbearbeitung. Das optimierte Design verbindet hohe Steifigkeit mit Schwingungsdämpfung. Das schont Maschine, Spindel und Werkzeug.

- Erhöhte Zerspanleistung durch höhere Drehzahlen, höhere Vorschübe und größere Spantiefe
- Kürzere Bearbeitungszeiten
- Bessere Maßhaltigkeit

Lieferumfang:

- Mit Safe-Lock™ Auszugsicherung
- Mit Cool-Jet Bohrungen (verschlossen)
- Mit Gewindebohrungen zum Auswuchten mit Schrauben
- Inkl. Codeträgerbohrung
- Mit Gewinde für Kühlmittelrohr

The Power Shrink Chuck is the shrink fit chuck for highest machining capacity in high-speed manufacturing. The optimized design combines high rigidity with dampening vibrations, therefore giving more protection to machines, spindles and tools.

- Increased machining capacity due to higher spindle speed, higher feed and larger cutting depth
- Shorter processing times
- Higher machining accuracy

Delivery includes:

- With Safe-Lock™ pull-out protection
- With Cool-Jet bores (sealed)
- With threaded holes in order to balance with balancing screws
- Incl. hole for data chip
- With thread for coolant tube

Standard-Ausführung, ähnlich DIN 69882-8/Standard version, similar to DIN 69882-8

| Spann/Clamping | Ø D1 [mm] | | | | 12 | 16 | 20 | 25 |
|-----------------------|-----------------------|--|--|--|--------|--------|--------|--------|
| | Ø D2 [mm] uk/uk | | | | | | 35,5 | 46 |
| | L [mm] uk/uk | | | | | | 43,5 | 47 |
| Maß/Length A [mm] | uk-uk/uk-uk | | | | | | 70 | 70 |
| Bestell-Nr./Order No. | A63/80.145... | | | | | | .20.57 | .25.57 |
| | Ø D2 [mm] | | | | 26,5 | 29,5 | 35,5 | 45 |
| | L [mm] | | | | 46 | 49 | 49 | 57 |
| Maß/Length A [mm] | ultrakurz/ultra short | | | | 70 | 75 | 75 | 80 |
| Bestell-Nr./Order No. | A63/80.145... | | | | .12.37 | .16.37 | .20.37 | .25.37 |
| Maß/Length A [mm] | kurz/short | | | | | | | 90 |
| Bestell-Nr./Order No. | A63/80.140... | | | | | | | .25.37 |

Maß A = ZG130/Length A = ZG130

| Spann/Clamping | Ø D1 [mm] | | | | 12 | 16 |
|-----------------------|---------------|--|--|--|-------------------|-------------------|
| | Ø D2 [mm] | | | | 24 | 27 |
| | Ø D3 [mm] | | | | 65 | 65 |
| | L [mm] | | | | 47 | 50 |
| Maß/Length A [mm] | ZG130 | | | | 130 ¹⁾ | 130 ¹⁾ |
| Bestell-Nr./Order No. | A63/80.144... | | | | .12.37 | .16.37 |

Zubehör/Accessories

Schrumpferverlängerungen/Shrink fit extensions **Siehe Zubehörkatalog/see catalog „Accessories“**

Wuchtschrauben/Balance screws **Bestell-Nr./Order No. 80.203.00**

Cool Flash **Bestell-Nr./Order No. 91.100.40**

Balluff-Chip BIS-C-122-04/L **Bestell-Nr./Order No. 909009-0002**

Kühlmittelrohr/Coolant tube **Bestell-Nr./Order No. 85.700.63**

Kühladapter für uk/uk Aufnahmen/Cooling adapters for uk/uk holders

Größe/Size Ø 20 Ø 25
Bestell-Nr./Order No. 80.105... .16.0045 .18.0011

1) Mit Einstellschraube
With back-up screw