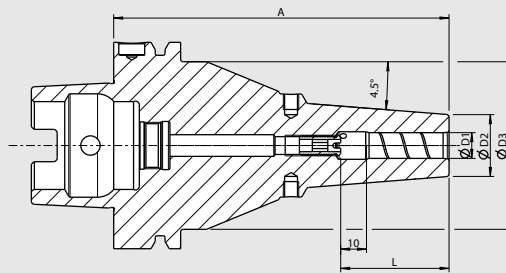


## POWER SHRINK CHUCK

HSK A63/80 (KEGEL 63 mm/BUND 80 mm) – METRISCH

HSK A63/80 (TAPER 63 mm/FLANGE 80 mm) – METRIC



## QUALITÄTSPASS

- ☒ Aufnahmekörper feingewuchtet
- ☒ Chuck body fine balanced
- G2.5 33.000 1/min
- oder/or U<1 gmm
- ☒ Alle Funktionsflächen feinbearbeitet
- ☒ All functional surfaces fine machined
- ☒ Genauer als DIN
- ☒ More accurate than DIN

Das Power Shrink Chuck ist das Schrumpffutter für höchste Zerspanleistung bei der Hochgeschwindigkeitsbearbeitung. Das optimierte Design verbindet hohe Steifigkeit mit Schwingungsdämpfung. Das schont Maschine, Spindel und Werkzeug.

- Erhöhte Zerspanleistung durch höhere Drehzahlen, höhere Vorschübe und größere Spantiefe
- Kürzere Bearbeitungszeiten
- Bessere Maßhaltigkeit

## Lieferumfang:

- Mit Cool-Jet Bohrungen (verschlossen)
- Mit Gewindebohrungen zum Auswuchten mit Schrauben
- Inkl. Codeträgerbohrung
- Mit Gewinde für Kühlmittelrohr

The Power Shrink Chuck is the shrink fit chuck for highest machining capacity in high-speed manufacturing. The optimized design combines high rigidity with dampening vibrations, therefore giving more protection to machines, spindles and tools.

- Increased machining capacity due to higher spindle speed, higher feed and larger cutting depth
- Shorter processing times
- Higher machining accuracy

## Delivery includes:

- With Cool-Jet bores (sealed)
- With threaded holes in order to balance with balancing screws
- Incl. hole for data chip
- With thread for coolant tube

## Standard-Ausführung, ähnlich DIN 69882-8/Standard version, similar to DIN 69882-8

Spann/Clamping	Ø D1 [mm]	06	08	10	12	16	20	25	32
	Ø D2 [mm] uk/uk	22	22	27	26,5	29,5	35,5	46	
	L [mm] uk/uk	—	—	41	—	—	43,5	47	
Maß/Length A [mm]	uk-uk/uk-uk			65			70	70	
Bestell-Nr./Order No.	A63/80.145...			.10.5			.20.5	.25.5	
	Ø D2 [mm]	22	22	26,5	26,5	29,5	35,5	45	45
	L [mm]	38	38	43	46	49	49	57	59
Maß/Length A [mm]	ultrakurz/ultra short	70	70	70	70	75	75	80	
Bestell-Nr./Order No.	A63/80.145...	.06.3	.08.3	.10.3	.12.3	.16.3	.20.3	.25.3	
Maß/Length A [mm]	kurz/short							90	90
Bestell-Nr./Order No.	A63/80.140...							.25.3	.32.3

## Maß A = ZG130/Length A = ZG130

Spann/Clamping	Ø D1 [mm]	06	08	10	12	16
	Ø D2 [mm]	21	21	24	24	27
	Ø D3 [mm]	65	65	65	65	65
	L [mm]	36	36	42	47	50
Maß/Length A [mm]	ZG130	130	130	130	130	130
Bestell-Nr./Order No.	A63/80.144...	.06.3 <sup>1)</sup>	.08.3 <sup>1)</sup>	.10.3 <sup>1)</sup>	.12.3 <sup>1)</sup>	.16.3 <sup>1)</sup>

## Zubehör/Accessories

Schrumpfverlängerungen/Shrink fit extensions



Siehe Zubehörkatalog/see catalog „Accessories“

Wuchtschrauben/Balance screws



Bestell-Nr./Order No. 80.203.00

Cool Flash



Bestell-Nr./Order No. 91.100.40

Balluff-Chip BIS-C-122-04/L



Bestell-Nr./Order No. 909009-0002

Kühlmittelrohr/Coolant tube



Bestell-Nr./Order No. 85.700.63

Kühladapter für uk/uk Aufnahmen/Cooling adapters for uk/uk holders

Größe/Size

Ø 20

Ø 25

Bestell-Nr./Order No. 80.105...

.16.0045

.18.0011

Kühlnuten auf Anfrage/Cooling grooves on request