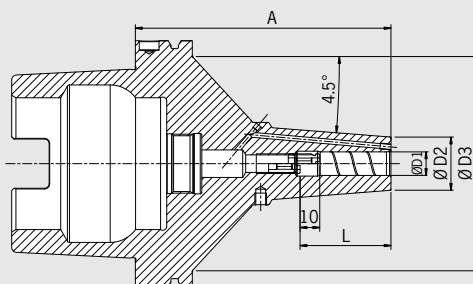


СИЛОВОЙ ТЕРМОПАТРОН/POWER SHRINK CHUCK HSK-A125 · DIN 69893-1



ПАСПОРТ КАЧЕСТВА

<input checked="" type="checkbox"/>	Точная балансировка корпуса оправки
<input checked="" type="checkbox"/>	Chuck body fine balanced G2.5 25.000 l/min l/мин or/или U<1 gmm
<input checked="" type="checkbox"/>	Обработка всех функциональных поверхностей
<input checked="" type="checkbox"/>	All functional surfaces fine machined
<input checked="" type="checkbox"/>	Точнее, чем требования стандарта DIN
<input checked="" type="checkbox"/>	More accurate than DIN
<input checked="" type="checkbox"/>	Возможность заглушки подвода СОЖ
<input checked="" type="checkbox"/>	Cool Jet, can be sealed

Power Shrink Chuck - силовой термопатрон для высочайшей производительности резания при высокоскоростной обработке. Оптимизированный дизайн сочетает в себе повышенную жесткость с демпфированием вибраций. Это щадит станок, шпиндель и инструмент.

- Повышенная производительность резания благодаря более высоким оборотам, повышенной подаче, увеличенному объему резания
- Сокращенное время обработки
- Более высокая плавность хода, которая обеспечивает лучшую обработку поверхности и защиту инструмента, шпинделя и станка
- Улучшенное соблюдение размеров
- С возможностью заглушки отверстий Cool Jet (резьба M4)
- С канавкой для отвода грязи в зажимном отверстии
- Улучшенный подвод СОЖ за счет оптимизированных отверстий Cool Jet
- С резьбовыми отверстиями для балансировочных болтов
- Охлаждение Cool Flash за дополнительную плату

Оправки в длинном исполнении (A=160 и 200) с тонким телом универсальны в применении.

- Повышенная жесткость, тонкое тело, гашение вибраций
- Высокое усилие зажима
- Одинаково применимы для высокоскоростной обработки и тяжелой обработки резанием
- Универсальное применение, не занимает много места в инструментальном магазине

The Power Shrink Chuck is the shrink fit chuck for highest machining capacity in high-speed manufacturing. The optimized design combines high rigidity with dampening vibrations, therefore giving more protection to machines, spindles and tools.

- Increased machining capacity due to higher spindle speed, higher feed and larger cutting depth
- Shorter processing times
- Quieter running, therefore better surface quality and protection of tools, spindles and machines
- Higher machining accuracy
- With Cool Jet bores that can be sealed (Thread M4)
- With internal groove in the clamping bore
- Higher coolant flow rate due to optimized coolant bores
- With threaded holes in order to balance with balancing screws
- Cooling with Cool Flash for an extra charge

The long versions (A=160 and 200) with slim tips are especially versatile to use.

- High rigidity, slim at the tip, dampen vibrations
- High clamping force
- Equally suited to high-speed manufacturing and heavy milling
- Universal usage, saves space in tool magazine

Диаметр зажима/Clamping Ø D1 [mm]		10	12	16	20	25
Ø D2 [mm]		27	27	33	44	44
Ø D3 [mm]		109	109	109	109	109
L [mm]		42	47	50	52	58
Размер/Length A [mm]	ZG130	130	130 ¹⁾	130	130	130
Н° заказа/Order No.	A125.140...	.10.3	.12.3	.16.3	.20.3	.25.3
Размер/Length A [mm]	удлиненный/oversize	160	160 ¹⁾	160	160	160
Н° заказа/Order No.	A125.142...	.10.3	.12.3	.16.3	.20.3	.25.3
Размер/Length A [mm]	ZG200	200	200 ¹⁾	200	200	200
Н° заказа/Order No.	A125.146...	.10.3	.12.3	.16.3	.20.3	.25.3

Силовой термопатрон с Safe-Lock™/Power Shrink Chuck with Safe-Lock™

Диаметр зажима/Clamping Ø D1 [mm]		10	12	16	20	25
Ø D2 [mm]		27	27	33	44	44
Ø D3 [mm]		109	109	109	109	109
L [mm]		42	47	50	52	58
Размер/Length A [mm]	ZG130	130	130 ¹⁾	130	130	130
Н° заказа/Order No.	A125.140...	.10.37	.12.37	.16.37	.20.37	.25.37
Размер/Length A [mm]	удлиненный/oversize	160	160 ¹⁾	160	160	160
Н° заказа/Order No.	A125.142...	.10.37	.12.37	.16.37	.20.37	.25.37
Размер/Length A [mm]	ZG200	200	200 ¹⁾	200	200	200
Н° заказа/Order No.	A125.146...	.10.37	.12.37	.16.37	.20.37	.25.37

Оснастка/Accessories Cool Flash



Н° заказа/Order No. 91.100.40