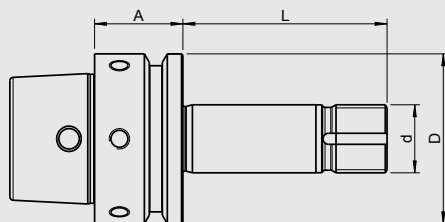


SCHÜTTE ОПРАВКА ДЛЯ КРЕПЛЕНИЯ ШЛИФОВАЛЬНЫХ КРУГОВ HSK-E50 (С ВЫХОДНЫМ ОТВЕРСТИЕМ) Ø 20 MM ДЛЯ ПРОМЕЖУТОЧНЫХ КОЛЕЦ Ø 50 MM SCHÜTTE GRINDING WHEEL ADAPTER HSK-E50 (WITH ACCESS BORE) Ø 20 MM FOR SPACERS Ø 50 MM

ПАСПОРТ КАЧЕСТВА

- ☒ Обработка всех функ. поверхностей
- ☒ All functional surfaces fine machined
- ☒ Точнее, чем требования стандарта DIN
- ☒ More accurate than DIN
- ☒ Осн. часть имеет резьбу для балансировки
- ☒ Body with balancing threads
- ☒ Отбалансированы
- ☒ Balanced



Применение:

Оправка для шлифовальных кругов HSK-E50 (с выходным отверстием) / Ø 20 мм, подходит для шлифовальных станков Schütte (серия 305) для комплекта промежуточных колец Ø 50 мм.

Объем поставки:

Комплект промежуточных колец, зажимная гайка, предохранительная пластина

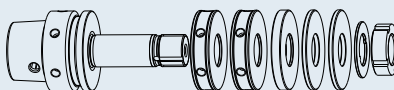
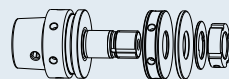
Use:

Grinding wheel adapter HSK-E50 (with access bore) / Ø 20 mm suitable for Schütte tool grinding machines (305 series) for spacers Ø 50 mm

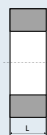
Delivery:

Spacer pack, clamping nut, lock plate

Диаметр зажима/Clamping	Ø d [mm]	20
Размер/Length A [mm]		26
	Ø D [mm]	50
	L [mm]	40
Н° заказа/Order No.	E50.165.20.8	
Вкл. промежуточные кольца/incl. spacers (1x L=12, 1x L=3 [mm])		
Размер/Length A [mm]		26
	Ø D [mm]	50
	L [mm]	55
Н° заказа/Order No.	E50.160.20.8	
Вкл. промежуточные кольца/incl. spacers (2x L=12, 1x L=6, 2x L=3 [mm])		
Размер/Length A [mm]		26
	Ø D [mm]	50
	L [mm]	85
Н° заказа/Order No.	E50.163.20.8	
Вкл. промежуточные кольца/incl. spacers (3x L=12, 2x L=6, 2x L=3 [mm])		



Оснастка/Accessories		
Промежуточные кольца/Spacers Ø 50 mm		
Размер/Length L [mm]		3
Н° заказа/Order No.	999001-1139	*1
Размер/Length L [mm]		6
Н° заказа/Order No.	999001-1140	*1
Размер/Length L [mm]		12
Н° заказа/Order No.	999001-1138	*2
Предохранительная пластина/Lock plate		
Размер/Length L [mm]		35x20x1,5
Н° заказа/Order No.	999001-1134	
Зажимная гайка/Clamping nut		
Резьба/Thread		M20x1
Н° заказа/Order No.	915005-0004	
Набор баланс. болтов/Set of balancing screws		
Н° заказа/Order No.	80.203.00	



*1= без резьбы *2= с резьбой/*1= without balancing thread *2= with balancing thread