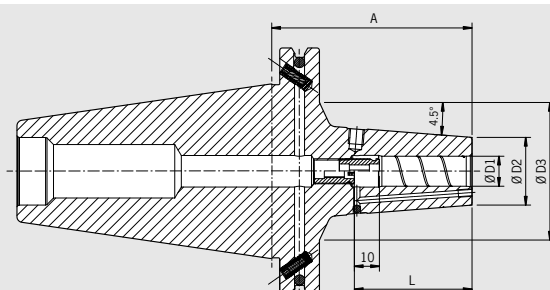


# СИЛОВОЙ ТЕРМОПАТРОН/POWER SHRINK CHUCK DIN 69871 · SK50

## ПАСПОРТ КАЧЕСТВА

✓ Точная балансировка корпуса оправки
✓ Chuck body fine balanced
G2.5 25.000 1/мин 1/min
или/or U<1 gmm
✓ Обработка всех функциональных поверхностей
✓ All functional surfaces fine machined
✓ Допуск угла конуса AT3
✓ Taper tolerance AT3
✓ Подвод СОЖ форма ADB
✓ Coolant supply form ADB
✓ Возможность заглушки подвода СОЖ
✓ Cool Jet, can be sealed



**Power Shrink Chuck** – силовой патрон для высочайшей производительности резания при высокоскоростной обработке. Оптимизированный дизайн сочетает в себе повышенную жесткость с демпфированием вибраций. Это щадит станок, шпиндель и инструмент.

- Повышенная производительность резания благодаря более высоким оборотам, повышенной подаче, увеличенному объему резания
- Сокращенное время обработки, улучшенное соблюдение размеров
- Более высокая плавность хода, которая обеспечивает лучшую обработку поверхности и защиту инструмента, шпинделя и станка
- С резьбовыми отверстиями для балансировки болтами
- С возможностью заглушки отверстий Cool Jet
- Подвод СОЖ типа Cool Flash за дополнительную плату (см. стр. 122/123)

**Оправки в длинном исполнении (A=130 и 160) с тонким телом универсальны в применении.**

- Повышенная жесткость, тонкое тело, гашение вибраций
- Высокое усилие зажима
- Одинаково применимы для высокоскоростной обработки и тяжелой обработки резанием
- Универсальное применение, не занимает много места в инструментальном магазине

**The Power Shrink Chuck** is the shrink fit chuck for highest machining capacity in high-speed manufacturing. The optimized design combines high rigidity with dampening vibrations, therefore giving more protection to machines, spindles and tools.

- Increased machining capacity due to higher spindle speed, higher feed and larger cutting depth
- Shorter processing times, higher machining accuracy
- Quieter running, therefore better surface quality and protection of tools, spindles and machines
- With threaded holes in order to balance with balancing screws
- Cool Jet bores that can be sealed included
- Cooling with Cool Flash for an extra charge (see pages 122/123)

**The long versions (A=160 and 200) with slim tips are especially versatile to use.**

- High rigidity, slim at the tip, dampen vibrations
- High clamping force
- Equally suited to high-speed manufacturing and heavy milling
- Universal usage, saves space in tool magazine

## SK50

Диаметр зажима/Clamping Ø D1 [мм]		06	08	10	12	14	16	18	20	25
Ø D2 [мм] короткий/short		21	21	27	27	33,3	33,3	44,7	44,7	44
Ø D3 [мм] короткий/short		70	70	55	55	—	—	—	—	78
L [мм]		36	36	42	47	47	50	50	52	58
Размер/Length A [мм]	короткий/short									
Н° заказа/Order No.	50.440...									
Ø D2 [мм]		21	21	27	27	33	33	44	44	44
Ø D3 [мм]		78	78	78	78	78	78	78	78	78
Размер/Length A [мм]	удлиненный/oversize									
Н° заказа/Order No.	50.442...									
Ø D2 [мм]		160	160	160	160	160	160	160	160	160
Ø D3 [мм]		160	160	160	160	160	160	160	160	160
Размер/Length A [мм]	ZG200									
Н° заказа/Order No.	50.446...									
Ø D2 [мм]		200	200	200	200	200	200	200	200	200
Ø D3 [мм]		200	200	200	200	200	200	200	200	200

## Силовой термопатрон с системой Safe-Lock™/Power Shrink Chuck with Safe-Lock™

Диаметр зажима/Clamping Ø D1 [мм]		06	08	10	12	14	16	18	20	25
Ø D2 [мм] короткий/short		21	21	27	27	33,3	33,3	44,7	44,7	44
Ø D3 [мм] короткий/short		70	70	55	55	—	—	—	—	78
L [мм]		36	36	42	47	47	50	50	52	58
Размер/Length A [мм]	короткий/short									
Н° заказа/Order No.	50.440...									
Ø D2 [мм]		21	21	27	27	33	33	44	44	44
Ø D3 [мм]		78	78	78	78	78	78	78	78	78
Размер/Length A [мм]	удлиненный/oversize									
Н° заказа/Order No.	50.442...									
Ø D2 [мм]		160	160	160	160	160	160	160	160	160
Ø D3 [мм]		160	160	160	160	160	160	160	160	160
Размер/Length A [мм]	ZG200									
Н° заказа/Order No.	50.446...									
Ø D2 [мм]		200	200	200	200	200	200	200	200	200
Ø D3 [мм]		200	200	200	200	200	200	200	200	200