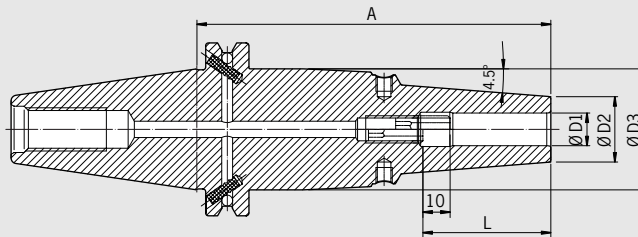


# СИЛОВОЙ ТЕРМОПАТРОН/POWER SHRINK CHUCK DIN 69871 · SK40



## ПАСПОРТ КАЧЕСТВА

<input checked="" type="checkbox"/> Точная балансировка корпуса оправки
<input checked="" type="checkbox"/> Chuck body fine balanced
G2.5 25.000 1/мин 1/min
или/ou U<1 gmm
<input checked="" type="checkbox"/> Обработка всех функциональных поверхностей
<input checked="" type="checkbox"/> All functional surfaces fine machined
<input checked="" type="checkbox"/> Допуск угла конуса AT3
<input checked="" type="checkbox"/> Taper tolerance AT3
<input checked="" type="checkbox"/> Подвод СОЖ форма ADB
<input checked="" type="checkbox"/> Coolant supply form ADB
<input checked="" type="checkbox"/> Возможность заглушки подвода СОЖ
<input checked="" type="checkbox"/> Cool Jet, can be sealed

**Power Shrink Chuck** – силовой патрон для высочайшей производительности резания при высокоскоростной обработке. Оптимизированный дизайн сочетает в себе повышенную жесткость с демпфированием вибраций. Это щадит станок, шпиндель и инструмент.

- Повышенная производительность резания благодаря более высоким оборотам, повышенной подаче, увеличенному объему резания
- Сокращенное время обработки, улучшенное соблюдение размеров
- Более высокая плавность хода, которая обеспечивает лучшую обработку поверхности и защиту инструмента, шпинделя и станка
- С резьбовыми отверстиями для балансировки болтами
- С возможностью заглушки отверстий Cool Jet
- Подвод СОЖ типа Cool Flash за дополнительную плату (см. стр. 122/123)

Оправки в длинном исполнении (A=130 и 160) с тонким телом универсальны в применении.

- Повышенная жесткость, тонкое тело, гашение вибраций
- Высокое усилие зажима
- Одинаково применимы для высокоскоростной обработки и тяжелой обработки резанием
- Универсальное применение, не занимает много места в инструментальном магазине

**The Power Shrink Chuck** is the shrink fit chuck for highest machining capacity in high-speed manufacturing. The optimized design combines high rigidity with dampening vibrations, therefore giving more protection to machines, spindles and tools.

- Increased machining capacity due to higher spindle speed, higher feed and larger cutting depth
- Shorter processing times, higher machining accuracy
- Quieter running, therefore better surface quality and protection of tools, spindles and machines
- With threaded holes in order to balance with balancing screws
- Cool Jet bores that can be sealed included
- Cooling with Cool Flash for an extra charge (see pages 122/123)

The long versions (A=130 and 160) with slim tips are especially versatile to use.

- High rigidity, slim at the tip, dampen vibrations
- High clamping force
- Equally suited to high-speed manufacturing and heavy milling
- Universal usage, saves space in tool magazine

## SK40

Диаметр зажима/Clamping Ø D1 [мм]	06	08	10	12	14	16	18	20	25	32
Ø D2 [мм] ультракороткий/ultra short	22	22	26,5	26,5	29,5	29,5	35,5	35,5	45,5	45,5
L [мм] ультракороткий/ultra short	36	36	42	47	47	50	50	52	58	58
Размер/Length A [мм] ультракороткий/ultra short	65	65	65	65	65	65	65	65	75	80
Н° заказа/Order No. 40.445...	.06.3	.08.3	.10.3	.12.3	.14.3	.16.3	.18.3	.20.3	.25.3	.32.3
Ø D2 [мм]	21	21	24	24	27	27	33	33	44	44
Ø D3 [мм]	50	50	50	50	50	50	50	50	53	53
L [мм]	36	36	42	47	47	50	50	52	58	58
Размер/Length A [мм] ZG130	130	130	130	130	130	130	130	130	130	130
Н° заказа/Order No. 40.444...	.06.3	.08.3	.10.3	.12.3	.14.3	.16.3	.18.3	.20.3	.25.3	.32.3
Размер/Length A [мм] удлиненный/oversize	160	160	160	160	160	160	160	160	160	160
Н° заказа/Order No. 40.442...	.06.3	.08.3	.10.3	.12.3	.14.3	.16.3	.18.3	.20.3	.25.3	.32.3

## Силовой термопатрон с системой Safe-Lock™/Power Shrink Chuck with Safe-Lock™

Диаметр зажима/Clamping Ø D1 [мм]	06	08	10	12	14	16	18	20	25	32
Ø D2 [мм] ультракороткий/ultra short	22	22	26,5	26,5	29,5	29,5	35,5	35,5	45,5	45,5
L [мм] ультракороткий/ultra short	36	36	42	47	47	50	50	52	58	58
Размер/Length A [мм] ультракороткий/ultra short	65	65	65	65	65	65	65	65	75	80
Н° заказа/Order No. 40.445...	.06.37	.08.37	.10.37	.12.37	.14.37	.16.37	.18.37	.20.37	.25.37	.32.37
Ø D2 [мм]	21	21	24	24	27	27	33	33	44	44
Ø D3 [мм]	50	50	50	50	50	50	50	50	53	53
L [мм]	36	36	42	47	47	50	50	52	58	58
Размер/Length A [мм] ZG130	130	130	130	130	130	130	130	130	130	130
Н° заказа/Order No. 40.444...	.06.37	.08.37	.10.37	.12.37	.14.37	.16.37	.18.37	.20.37	.25.37	.32.37
Размер/Length A [мм] удлиненный/oversize	160	160	160	160	160	160	160	160	160	160
Н° заказа/Order No. 40.442...	.06.37	.08.37	.10.37	.12.37	.14.37	.16.37	.18.37	.20.37	.25.37	.32.37