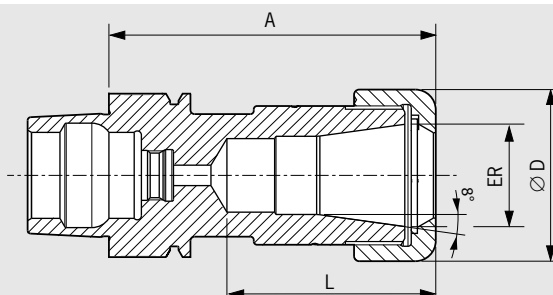


СИЛОВОЙ ЦАНГОВЫЙ ПАТРОН/POWER COLLET CHUCK DIN 69893-5 · HSK-E 32/40/50

ПАСПОРТ КАЧЕСТВА

- ✓ Точная балансировка корпуса оправки
✓ Chuck body fine balanced
U<1 gmm
- ✓ Обработка всех функциональных поверхностей
✓ All functional surfaces fine machined
- ✓ Точнее чем требования стандарта DIN
✓ More accurate than DIN



Power Collet Chuck – силовой цанговый патрон для высокоскоростной обработки резанием. Оптимизированное исполнение объединяет повышенную жесткость с демпфированием вибраций. Это щадит станок, шпиндель и инструмент. Универсальный силовой цанговый патрон это единственный в своем роде зажимной патрон высочайшей мощности, который также может использоваться со стандартными цангами.

- Высокая точность биения: 0,003 мм при 3xD с силовыми цангами HAIMER
- Также для стандартных цанг ER по ISO 15488 (Внимание! При применении стандартных цанг значение длины - A увеличивается)
- Высокая жесткость
- Более высокая плавность хода за счет демпферной геометрии, которая обеспечивает лучшее качество поверхности и щадит инструмент, шпиндель и станок
- Повышенная производительность резания благодаря более высоким оборотам, более высокой скорости подачи материала, большей глубине среза
- Более короткое время обработки, более точное соблюдение размеров, более высокое усилие зажима
- Одинаково применимы как для высокоскоростной обработки, так и для тяжелой обработки резанием
- Опционально: отверстия COJ Cool Jet в силовых цангах, от ER25 Ø 6 мм
- Ассортимент силовых цанг см. стр. 92

The Power Collet Chuck is the collet chuck for the highest machining capacity in high-speed manufacturing. The optimized design with better construction combines high rigidity with vibration dampening features, giving more protection to machines, spindles and tools. The universal Power Collet Chuck is a unique high performance chuck that can also be used with standard collets.

- High runout accuracy: 0,003 mm at 3 x D with HAIMER Power Collets
- Also for standard collets ER according to ISO 15488 (Attention: By using standard collet ER length A will get longer)
- High rigidity
- Smoother running thanks to vibration absorbing geometry, therefore better surface quality and protection of tools, spindles and machines
- Increased machining capacity due to higher spindle speeds, higher feed rates and larger cutting depths
- Shorter processing times, higher machining accuracy, high clamping force
- Equally suited to high-speed manufacturing and heavy milling
- Optional: Cool Jet bores on Power Collets from ER 25, Ø 6 mm
- Program of Power Collets on page 92

ER	16	25	32
Ø D [мм]	28	42	50
Диапазон зажима/Clamping range [мм]	2,0–10,0	2,0–16,0	2,0–20,0
Form E32			
L [мм]	32	39	
Размер/Length A [мм] Н° заказа/Order No. ультракороткий/ultra short E32.025...	50 .16.3	60 .25.3	–
Form E40			
L [мм]	31	38,5	47
Размер/Length A [мм] Н° заказа/Order No. ультракороткий/ultra short E40.025...	50 .16.3	60 .25.3	70 .32.3
L [мм]	43	51	53
Размер/Length A [мм] Н° заказа/Order No. короткий/short E40.020...	80 .16.3	80 .25.3	80 .32.3
Form E50			
L [мм]	32	39	48
Размер/Length A [мм] Н° заказа/Order No. ультракороткий/ultra short E50.025...	60 .16.3	65 .25.3	75 .32.3

Аксессуары/Accessories

Силовые цанги с Safe-Lock™/Power collets with Safe-Lock™

См. стр. 93/See page 93

Отверстия Cool Jet для силовых цанг/Cool-Jet bores for Power Collets
Н° заказа/Order No. 91.100.27

См. стр. 93/See page 93