

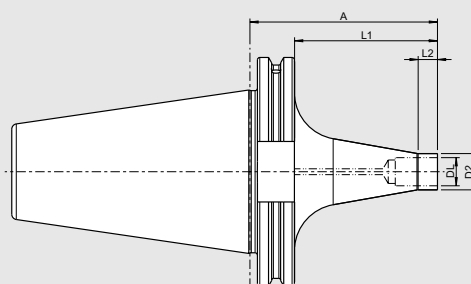
DUO-LOCK®

МОНОБЛОЧНАЯ ОПРАВКА/MONOBLOCK HOLDER

DIN 69871 · SK50

ПАСПОРТ КАЧЕСТВА

- ✓ Точная балансировка корпуса оправки
- ✓ Chuck body fine balanced
- G2.5 25.000 1/min
- oder/or U<1 gmm
- ✓ Обработка всех функций. поверхностей
- ✓ All functional surfaces fine machined
- ✓ Допуск угла конуса AT 3
- ✓ Taper tolerance AT3
- ✓ Подвод СОЖ форма ADB
- ✓ Coolant supply form ADB



Оправка Duo-Lock™ для прямого зажима.

Отлично подходит для фрезерования, а также для шлифования заготовок Duo-Lock™.

С конусом SK50 форма ADB DIN 69871.

Форма ADB означает: центральный подвод СОЖ и возможность повторной заглушки каналов СОЖ на соединительном буртике.

- Все оправки имеют внутренний подвод СОЖ
- Термообработаны 54-2 HRC
- Усиленная геометрия

Duo-Lock™ Monoblock holder for direct clamping.

Perfectly suitable for milling and also for grinding Duo-Lock™ blanks.

With steep taper SK50 Form ADB DIN 69871.

Form ADB means: central coolant supply and coolant channels on the collar which can be sealed again.

- All holders incl. inner coolant
- Hardened 54-2 HRC
- Reinforced geometry

SK50

Интерфейс/Interface	DL10	DL12	DL16	DL20	DL25	DL32
Диаметр зажима/Clamping Ø D1 [мм]	10	12	16	20	25	32
Ø D2 [мм]	9,6	11,5	15,5	19,3	24	31
L1 [мм]	60,9	60,9	60,9	60,9	60,9	60,9
L2 [мм]	5	6	8	10	12,5	16
Размер/Length A [мм]	80	80	80	80	80	80
Н° заказа/Order No. 50.490.DL...	.10	.12	.16	.20	.25	.32



Крутящий момент Duo-Lock™ интерфейс/Torque of Duo-Lock™ interface

	DL10	DL12	DL16	DL20	DL25	DL32
Nm	25	30	60	80	100	130

Аксессуары/Accessories

Динамометрический ключ Duo-Lock™, вкл. набор рукояток (2 шт)/Torque Master Duo-Lock™ incl. grip set long (2 pcs.)

Н° заказа/Order No. 84.600.20



Динамометрический ключ Duo-Lock™ (с чемоданом, вставкой и набором рукояток, длинный)/Torque Master Set Duo-Lock™ (with case, insert and grip set, long)

Н° заказа/Order No. 84.600.20.AK



Насадка/Insert

Размер/Size

Н° заказа/Order No. 84.640...



DL10	DL12	DL16	DL20	DL25	DL32
.10	.12	.16	.20	.25	.32

Насадка против износа/Wear insert

Размер/Size

Н° заказа/Order No. 84.640...



DL10	DL12
.10.1	.12.1

Набор рукояток, длинный/Grip set long

Н° заказа/Order No. 84.600.20.1

Штревель/Pull studs

