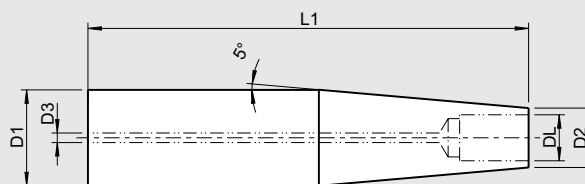


## DUO-LOCK® УДЛИНИТЕЛИ КОНИЧЕСКИЕ – КОРОТКИЕ

## DUO-LOCK® EXTENSIONS CONICAL – SHORT



### Исполнение: коническое, короткое

- Точность хвостовика: h5
- С отверстием для внутренней подачи СОЖ
- В стандарте с Safe-Lock™

### Ausführung: conical, short

- Shank tolerance: h5
- With inner coolant bore
- With Safe-Lock™ as standard

### Duo-Lock™ удлинители конические: короткие с Safe-Lock™/Duo-Lock™ extensions conical: short with Safe-Lock™

Интерфейс Interface	Н° заказа Order No.	Ø зажима Clamping Ø D1 [мм]	Длина Length L1 [мм]	Ø зажима Clamping Ø D2 [мм]	Ø внутр. отверстия Internal bore Ø D3 [мм]
DL10	75.120.DL10	12	65	9,6	2,5
DL10	75.160.DL10	16	90	9,6	2,5
DL10	75.200.DL10	20	115	9,6	2,5
DL12	75.160.DL12	16	80	11,5	2,5
DL12	75.200.DL12	20	105	11,5	2,5
DL16	75.200.DL16	20	80	15,5	3
DL16	75.250.DL16	25	115	15,5	3
DL20	75.250.DL20	25	95	19,3	3
DL25	75.320.DL25	32	105	24	5
DL32	75.400.DL32	40	140	31	5
DL32	75.500.DL32	50	200	31	5

### Крутящий момент Duo-Lock™ интерфейс/Torque of Duo-Lock™ interface

	DL10	DL12	DL16	DL20	DL25	DL32
Nm	25	30	60	80	100	130

### Аксессуары/Accessories

Динамометрический ключ Duo-Lock™, вкл. набор рукояток (2 шт)/Torque Master Duo-Lock™ incl. grip set long (2 pcs.)

Н° заказа/Order No. 84.600.20

Динамометрический ключ Duo-Lock™ (с чемоданом, вставкой и набором рукояток, длинный)/

Torque Master Set Duo-Lock™ (with case, insert and grip set, long)

Н° заказа/Order No. 84.600.20.AK

### Насадка/Insert

Размер/Size

Н° заказа/Order No. 84.640...

Насадка против износа/Wear insert

Размер/Size

Н° заказа/Order No. 84.640...

Набор рукояток, длинный/Grip set long

Н° заказа/Order No. 84.600.20.1



DL10	DL12	DL16	DL20	DL25	DL32
.10	.12	.16	.20	.25	.32



DL10	DL12
.10.1	.12.1