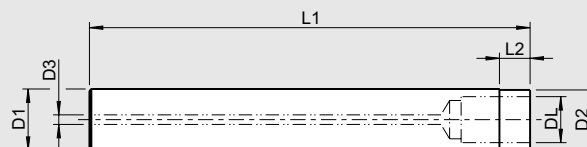


DUO-LOCK® УДЛИНИТЕЛИ – ЦИЛИНДРИЧЕСКИЕ – КОРОТКИЕ

DUO-LOCK® EXTENSIONS – CYLINDRICAL – SHORT



Исполнение: цилиндрический, короткий

- Точность хвостовика: h5
- С отверстием для внутренней подачи СОЖ
- В стандарте с Safe-Lock™

Version: cylindrical, short

- Shank tolerance: h5
- With inner coolant bore
- With Safe-Lock™ as standard

Duo-Lock™ удлинители цилиндрические: короткие с Safe-Lock™/Duo-Lock™ extensions cylindrical: short with Safe-Lock™

Интерфейс Interface	Н° заказа Order No.	Ø зажима Clamping Ø D1 [мм]	Длина Length L1 [мм]	Ø шейки Neck Ø D2 [мм]	Длина шейки Neck length L2 [мм]	Ø внутр. отверстия Internal bore Ø D3 [мм]
DL10	75.100.DL10	10	55	9,6	5	2,5
DL12	75.120.DL12	12	60	11,5	6	2,5
DL16	75.160.DL16	16	65	15,5	8	3
DL20	75.200.DL20	20	70	19,3	10	3
DL25	75.250.DL25	25	80	24	12,5	5
DL32	75.320.DL32	32	90	31	16	5

Крутящий момент Duo-Lock™ интерфейс/Torque of Duo-Lock™ interface

	DL10	DL12	DL16	DL20	DL25	DL32
Nm	25	30	60	80	100	130

Аксессуары/Accessories

Динамометрический ключ Duo-Lock™, вкл. набор рукояток (2 шт)/Torque Master Duo-Lock™ incl. grip set long (2 pcs.)

Н° заказа/Order No. 84.600.20

Динамометрический ключ Duo-Lock™ (с чемоданом, вставкой и набором рукояток, длинный)/

Torque Master Set Duo-Lock™ (with case, insert and grip set, long)

Н° заказа/Order No. 84.600.20.AK

Насадка/Insert

Размер/Size

Н° заказа/Order No. 84.640...

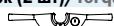
Насадка против износа/Wear insert

Размер/Size

Н° заказа/Order No. 84.640...

Набор рукояток, длинный/Grip set long

Н° заказа/Order No. 84.600.20.1



DL10	DL12	DL16	DL20	DL25	DL32
.10	.12	.16	.20	.25	.32

DL10	DL12
.10.1	.12.1