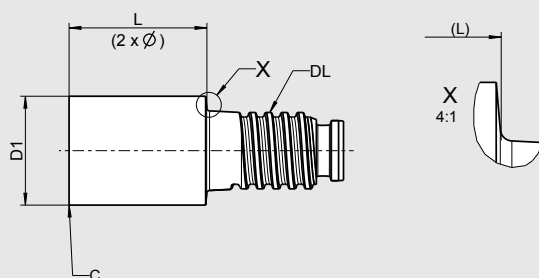


DUO-LOCK® ЗАГОТОВКА – СТАНДАРТНОЕ ИСПОЛНЕНИЕ

DUO-LOCK® BLANK – NORMAL VERSION



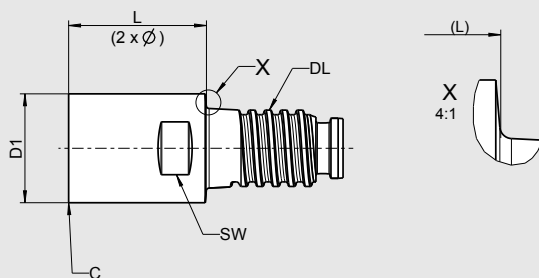
Исполнение: стандартное, без размера под ключ

- Лучшая повторяемость длины
- HF10: мелкозерн. твердый сплав, 10% кобальт
- Измерительные устройства по запросу
- Роликовый гаечный ключ по запросу

Version: normal, without across flats

- Best length repeatability
- Fine grain carbide, 10% cobalt
- Measuring devices upon request
- Roller spanner available up on request

Артикул Article-Code	D1 (h6) D1 (h6) [мм]	Режущая кромка Cutting edge	Размер Size [мм]	L (+ 1) L (+ 1) [мм]	Интерфейс Interface	Момент затяжки Tightening torque [Nm]	SW AF [мм]	Материал Material
RODL10-D10HA0200-0001	10	C	0,2	20	DL10	25	8	HF10
RODL12-D12HA0240-0001	12	C	0,2	24	DL12	30	9,5	HF10
RODL16-D16HA0320-0001	16	C	0,2	32	DL16	60	13	HF10
RODL20-D20HA0400-0001	20	C	0,2	40	DL20	80	16	HF10
RODL25-D25HA0500-0001	25	C	0,2	50	DL25	100	21	HF10
RODL32-D32HA0640-0001	32	C	0,2	64	DL32	130	28	HF10



Исполнение: стандартное, с размером под ключ

- Лучшая повторяемость длины
- HF10: мелкозерн. твердый сплав, 10% кобальт
- Измерительные устройства по запросу

Внимание: учитывайте размеры под ключ

Соблюдите мин. расстояние до торца (см. стр. 70)

Version: normal, with across flats

- Best length repeatability
- Fine grain carbide, 10% cobalt
- Measuring devices upon request

Pay attention to across flats overview

Keep minimum length to plain surface (See page 70)

Артикул Article-Code	D1 (h6) D1 (h6) [мм]	Режущая кромка Cutting edge	Размер Size [мм]	L (+ 1) L (+ 1) [мм]	Интерфейс Interface	Момент затяжки Tightening torque [Nm]	SW AF [мм]	Материал Material
RODL10-D10HA0200-0002	10	C	0,2	20	DL10	25	8	HF10
RODL12-D12HA0240-0002	12	C	0,2	24	DL12	30	9,5	HF10
RODL16-D16HA0320-0002	16	C	0,2	32	DL16	60	13	HF10
RODL20-D20HA0400-0002	20	C	0,2	40	DL20	80	16	HF10
RODL25-D25HA0500-0002	25	C	0,2	50	DL25	100	21	HF10
RODL32-D32HA0640-0002	32	C	0,2	64	DL32	130	28	HF10

Другие длины по запросу/Further lengths available on request

Сохраняется право на технические изменения
Technical data subject to change without prior notice