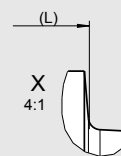
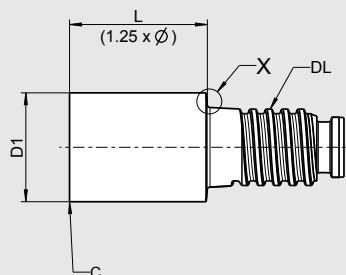


DUO-ЛОСК® ЗАГОТОВКА – СТАНДАРТНОЕ ИСПОЛНЕНИЕ DUO-ЛОСК® BLANK – SHORT VERSION



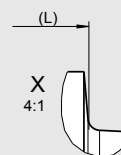
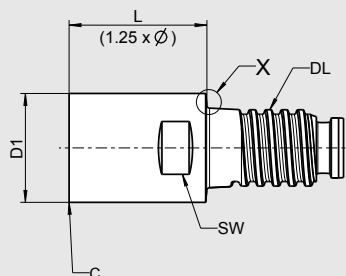
Исполнение: короткое, без размера под ключ

- Лучшая повторяемость длины
- HF10: мелкозерн. твердый сплав, 10% кобальт
- Измерительные устройства по запросу
- Роликовый гаечный ключ по запросу

Version: short, without across flats

- Best length repeatability
- Fine grain carbide, 10% cobalt
- Measuring devices upon request
- Roller spanner available up on request

Артикул Article-Code	D1 (h6) D1 (h6) [мм]	Режущая кромка Cutting edge	Размер Size [мм]	L (+ 1) L (+ 1) [мм]	Интерфейс Interface	Момент затяжки Tightening torque [Nm]	SW AF [мм]	Материал Material
RODL10-D10HA0125-0001	10	—	—	12,5	DL10	25	8	HF10
RODL12-D12HA0150-0001	12	—	—	15	DL12	30	9,5	HF10
RODL16-D16HA0200-0001	16	—	—	20	DL16	60	13	HF10
RODL20-D20HA0250-0001	20	—	—	25	DL20	80	16	HF10
RODL25-D25HA0312-0001	25	—	—	31,25	DL25	100	21	HF10
RODL32-D32HA0400-0001	32	—	—	40	DL32	130	28	HF10



Исполнение: короткое, с размером под ключ

- Лучшая повторяемость длины
- HF10: мелкозерн. твердый сплав, 10% кобальт
- Измерительные устройства по запросу

Внимание: учитывайте размеры под ключ

Соблюдайте мин. расстояние до торца (см. стр. 70)

Version: short, with across flats

- Best length repeatability
- Fine grain carbide, 10% cobalt
- Measuring devices upon request

Pay attention to across flats overview

Keep minimum length to plain surface (See page 70)

Артикул Article-Code	D1 (h6) D1 (h6) [мм]	Режущая кромка Cutting edge	Размер Size [мм]	L (+ 1) L (+ 1) [мм]	Интерфейс Interface	Момент затяжки Tightening torque [Nm]	SW AF [мм]	Материал Material
RODL10-D10HA0125-0002	10	—	—	12,5	DL10	25	8	HF10
RODL12-D12HA0150-0002	12	—	—	15	DL12	30	9,5	HF10
RODL16-D16HA0200-0002	16	—	—	20	DL16	60	13	HF10
RODL20-D20HA0250-0002	20	—	—	25	DL20	80	16	HF10
RODL25-D25HA0312-0002	25	—	—	31,25	DL25	100	21	HF10
RODL32-D32HA0400-0002	32	—	—	40	DL32	130	28	HF10