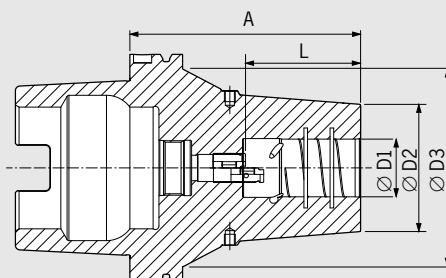


ВЫСОКОМОЩНЫЙ ТЕРМОПАТРОН/HEAVY DUTY CHUCK DIN 69893-1 · HSK-A125



ПАСПОРТ КАЧЕСТВА

<input checked="" type="checkbox"/>	Точная балансировка корпуса оправки
<input checked="" type="checkbox"/>	Chuck body fine balanced G2.5 25.000 1/мин 1/min или/or U<1 gmm
<input checked="" type="checkbox"/>	Обработка всех функциональных поверхностей
<input checked="" type="checkbox"/>	All functional surfaces fine machined
<input checked="" type="checkbox"/>	Точнее чем требования стандарта DIN
<input checked="" type="checkbox"/>	More accurate than DIN
<input checked="" type="checkbox"/>	Возможность заглушки подвода СОЖ
<input checked="" type="checkbox"/>	Cool Jet, can be sealed

При силовом резании можно, наконец, заменить оправки Weldon. Термопатрон Heavy Duty Chuck для работы на тяжелых режимах подходит для самых крайних случаев. Контур оптимизирован для достижения высочайшей жесткости и усилия зажима.

- Нет прогиба хвостовика при зажиме
- Высокая точность биения: 3 мкм
- Усиленный контур
- Можно проводить усадку высокомоушным термоусадочным прибором HAIMER Power Clamp Profi Plus (20 или 13 кВт-ой высокомоушной катушкой HD)
- С канавкой для отвода грязи в зажимном отверстии
- С возможностью заглушки отверстий Cool Jet (Резьба M4), 6 отверстий
- Улучшенный проход СОЖ за счет оптимизированных отверстий Cool Jet
- С резьбовыми отверстиями для балансировки балансировочными винтами
- Подвод СОЖ типа Cool Flash за дополнительную плату (см. стр. 150/151)

For heavy machining applications it is now possible to replace the Weldon tool holders finally. The Heavy Duty Chuck is the shrink fit chuck for extreme cases. The contour is optimized for highest rigidity and clamping force.

- No deformation at the tool shank after shrink process
- High runout accuracy: 3 µm
- Reinforced outer contour
- To shrink with 13kW HD-Coil or with high performance shrink fit unit HAIMER Power Clamp Profi Plus (20 kW)
- With internal groove in the clamping bore
- With Cool Jet bores that can be sealed (Thread M4) and 6 bores
- Higher coolant flow rate due to optimized coolant bores
- With threaded holes in order to balance with balancing screws
- Cooling with Cool Flash for an extra charge (see pages 122/123)

HSK-A125

Диаметр зажима/Clamping Ø D1 [мм]		16	20	25	32	40	50
Ø D2 [мм]		51	58	63	70	82	82
Ø D3 [мм]		109	109	109	109	109	109
L [мм]		50	52	58	61	88	88
Размер/Length A [мм] Н° заказа/Order No.	ZG130 A125.150...	130 .16.6	130 .20.6	130 .25.6	130 .32.6	130 ¹⁾²⁾ .40.6	130 ¹⁾ .50.6
Размер/Length A [мм] Н° заказа/Order No.	удлиненный/oversize A125.152...	160 .16.6	160 .20.6	160 .25.6	160 .32.6	160 .40.6	160 .50.6
Размер/Length A [мм] Н° заказа/Order No.	ZG200 A125.156...	200 .16.6	200 .20.6	200 .25.6	200 .32.6	200 .40.6	200 .50.6

Высокомощный термопатрон с системой/Heavy Duty Chuck with Safe-Lock™

Диаметр зажима/Clamping Ø D1 [мм]		16	20	25	32	40	50
Ø D2 [мм]		51	58	63	70	82	82
Ø D3 [мм]		109	109	109	109	109	109
L [мм]		50	52	58	61	88	88
Размер/Length A [мм] Н° заказа/Order No.	ZG130 A125.150...	130 .16.67	130 .20.67	130 .25.67	130 .32.67	130 ¹⁾²⁾ .40.67	130 ¹⁾ .50.67
Размер/Length A [мм] Н° заказа/Order No.	удлиненный/oversize A125.152...	160 .16.67	160 .20.67	160 .25.67	160 .32.67	160 .40.67	160 .50.67
Размер/Length A [мм] Н° заказа/Order No.	ZG200 A125.156...	200 .16.67	200 .20.67	200 .25.67	200 .32.67	200 .40.67	200 .50.67