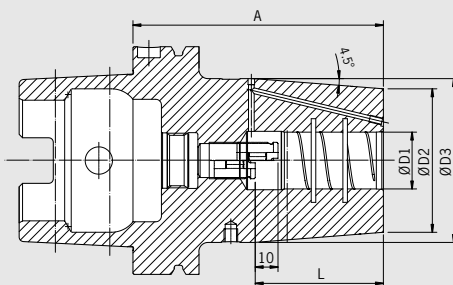


ВЫСОКОМОЩНЫЙ ТЕРМОПАТРОН/HEAVY DUTY CHUCK DIN 69893-1 · HSK-A100

ПАСПОРТ КАЧЕСТВА

- ☒ Точная балансировка корпуса оправки
Chuck body fine balanced
G2.5 25.000 1/мин 1/min
или/or U<1 gmm
- ☒ Обработка всех функциональных поверхностей
All functional surfaces fine machined
- ☒ Точнее чем требования стандарта DIN
More accurate than DIN
- ☒ Возможность заглушки подвода СОЖ
Cool Jet, can be sealed



При силовом резании можно, наконец, заменить оправки Weldon. Термопатрон Heavy Duty Chuck для работы на тяжелых режимах подходит для самых крайних случаев. Контур оптимизирован для достижения высочайшей жесткости и усилия зажима.

- Беззазорный зажим хвостовика инструмента
- Нет прогиба хвостовика при зажиме
- Высокая точность вращения: 3 мкм
- Усиленный внешний контур
- Можно проводить усадку высокомоощным термоусадочным прибором HAIMER Power Clamp Profi Plus (20 или 13 кВт-ой высокомоощной катушкой HD)
- С канавкой для отвода грязи в зажимном отверстии
- С резьбовыми отверстиями для балансировки балансировочными винтами
- Возможна заглушка отверстий Cool Jet
- Подвод СОЖ типа Cool Flash за дополнительную плату (см. стр. 122/123)

For heavy machining applications it is now possible to replace the Weldon tool holders finally. Heavy Duty Chuck is the shrink fit chuck for extreme cases. The contour is optimized for highest rigidity and clamping force.

- Smooth clamping of the tool shank
- No deformation at the tool shank after shrink process
- High runout accuracy: 3 µm
- Reinforced outer contour
- To shrink with 13kW HD-Coil or with high performance shrink fit unit HAIMER Power Clamp Profi Plus (20 kW)
- With internal groove in the clamping bore
- With threaded holes in order to balance with screws
- Cool Jet bores that can be sealed included
- Cooling with Cool Flash for an extra charge (see pages 122/123)

HSK-A100

Диаметр зажима/Clamping Ø D1 [мм]	16	20	25	32	40	50
Ø D2 [мм]	51	58	63	70	82	82
Ø D3 [мм] короткий/short	—	67	72	78	94	94
Ø D3 [мм]	85	85	85	85	94	94
L [мм]	50	52	58	61	88	88
Размер/Length A [мм] короткий/short Н° заказа/Order No. A10.150...	100 .16.6	100 .20.6	110 .25.6	110 .32.6	140 .40.6	140 .50.6
Размер/Length A [мм] удлиненный/oversize Н° заказа/Order No. A10.152...	160 .16.6	160 .20.6	160 .25.6	160 .32.6	160 .40.6	160 .50.6
Размер/Length A [мм] ZG200 Н° заказа/Order No. A10.156...	200 .16.6	200 .20.6	200 .25.6	200 .32.6	200 .40.6	200 .50.6

Высокомощный термопатрон с системой/Heavy Duty Chuck with Safe-Lock™

Диаметр зажима/Clamping Ø D1 [мм]	16	20	25	32	40	50
Ø D2 [мм]	51	58	63	70	82	82
Ø D3 [мм] короткий/short	—	67	72	78	94	94
Ø D3 [мм]	85	85	85	85	94	94
L [мм]	50	52	58	61	88	88
Размер/Length A [мм] короткий/short Н° заказа/Order No. A10.150...	100 .16.67	100 .20.67	110 .25.67	110 .32.67	140 .40.67	140 .50.67
Размер/Length A [мм] удлиненный/oversize Н° заказа/Order No. A10.152...	160 .16.67	160 .20.67	160 .25.67	160 .32.67	160 .40.67	160 .50.67
Размер/Length A [мм] ZG200 Н° заказа/Order No. A10.156...	200 .16.67	200 .20.67	200 .25.67	200 .32.67	200 .40.67	200 .50.67

Высокомощный термопатрон – Для 13 кВт-ой термоусадочной машины/Heavy Duty Chuck for 13 kW shrink fit machine

Диаметр зажима/Clamping Ø D1 [мм]	16	20
Ø D2 [мм]	46	46
L [мм]	51	53
Размер/Length A [мм] короткий/short Н° заказа/Order No. Standard A10.140...	100 .16.6	100 .20.6
Н° заказа/Order No. Safe-Lock™ A10.140...	.16.67	.20.67