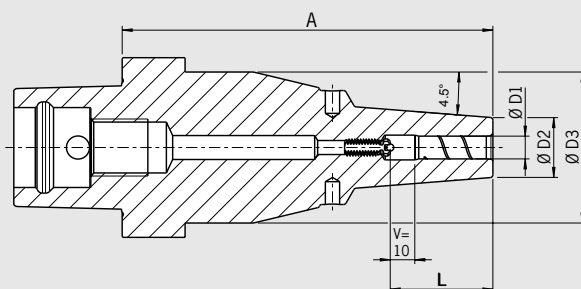


# СИЛОВОЙ ТЕРМОПАТРОН/POWER SHRINK CHUCK ISO 26623-1 · HAIMER CAPTO™ C6

## ПАСПОРТ КАЧЕСТВА

- ☒ Точная балансировка корпуса оправки
- ☒ Chuck body fine balanced  
G2.5 25.000 1/мин 1/min  
или/or U<1 gmm
- ☒ Обработка всех функциональных поверхностей
- ☒ All functional surfaces fine machined
- ☒ Точнее чем требования стандарта DIN
- ☒ More accurate than DIN
- ☒ Возможность заглушки подвода СОЖ
- ☒ Cool Jet, can be sealed



**Power Shrink Chuck - силовой патрон для высочайшей производительности резания при высокоскоростной обработке. Оптимизированный дизайн сочетает в себе повышенную жесткость с демпфированием вибраций. Это щадит станок, шпиндель и инструмент.**

- Повышенная производительность резания благодаря более высоким оборотам, повышенной подаче, увеличенному объему резания
- Сокращенное время обработки, улучшенное соблюдение размеров
- Более высокая плавность хода, которая обеспечивает лучшую обработку поверхности и защиту инструмента, шпинделя и станка
- С возможностью заглушки отверстий Cool Jet
- С резьбовыми отверстиями для балансировки болтами
- Подвод СОЖ типа Cool Flash за дополнительную плату (см. стр. 122/123)

**Оправки в длинном исполнении (A=130) с тонкими стенками универсальны в применении.**

- Повышенная жесткость, тонкое тело, гашение вибраций
- Высокое усилие зажима
- Одинаково применимы для высокоскоростной обработки и тяжелой обработки резанием
- Универсальное применение, не занимает много места в инструментальном магазине

**The Power Shrink Chuck is the shrink fit chuck for highest machining capacity in high-speed manufacturing. The optimized design combines high rigidity with dampening vibrations, therefore giving more protection to machines, spindles and tools.**

- Increased machining capacity due to higher spindle speed, higher feed and larger cutting depth
- Shorter processing times, higher machining accuracy
- Quieter running, therefore better surface quality and protection of tools, spindles and machines
- With threaded holes in order to balance with balancing screws
- Cool Jet bores that can be sealed included
- Cooling with Cool Flash for an extra charge (see pages 122/123)

**The long versions (A=130) with slim tips are especially versatile to use.**

- High rigidity, slim at the tip, dampen vibrations
- High clamping force
- Equally suited to high-speed manufacturing and heavy milling
- Universal usage, saves space in tool magazine

## HAIMER CAPTO™ C6

Диаметр зажима/Clamping Ø D1 [мм]	06	08	10	12	14	16	18	20	25	32
Ø D2 [мм] ультракороткий/ultra short	22	22	26,5	26,5	29,5	29,5	35,5	35,5	45	45
Ø D3 [мм] ультракороткий/ultra short	—	—	—	—	—	—	—	—	—	—
L [мм] ультракороткий/ultra short	38	38	43	46	48	51	51	53	60	65
Размер/Length A [мм] ультракороткий/ultra short	65 <sup>2)</sup>	65 <sup>2)</sup>	65 <sup>2)</sup>	65 <sup>2)</sup>	70 <sup>2)</sup>	70 <sup>2)</sup>	70 <sup>2)</sup>	70 <sup>2)</sup>	80 <sup>2)</sup>	80 <sup>2)</sup>
Н° заказа/Order No. CC6.145...	.06.3	.08.3	.10.3	.12.3	.14.3	.16.3	.18.3	.20.3	.25.3	.32.3
Ø D2 [мм] ZG130	21	21	24	24	—	27	—	33	—	—
Ø D3 [мм] ZG130	53	53	53	53	—	53	—	53	—	—
L [мм] ZG130	36	36	42	47	—	50	—	52	—	—
Размер/Length A [мм] ZG130	130	130	130	130	—	130	—	130	—	—
Н° заказа/Order No. CC6.144...	.06.3	.08.3	.10.3	.12.3	—	.16.3	—	.20.3	—	—

## Силовой термопатрон с системой Safe-Lock™/Power Shrink Chuck with Safe-Lock™

Диаметр зажима/Clamping Ø D1 [мм]	10	12	16	20
Ø D2 [мм] ультракороткий/ultra short	—	26,5	29,5	35,5
Ø D3 [мм] ультракороткий/ultra short	—	—	—	—
L [мм] ультракороткий/ultra short	—	46	51	53
Размер/Length A [мм] ультракороткий/ultra short	—	65	70	70
Н° заказа/Order No. CC6.145...	—	.12.37	.16.37	.20.37
Ø D2 [мм] ZG130	24	24	27	33
Ø D3 [мм] ZG130	53	53	53	53
L [мм] ZG130	42	47	50	52
Размер/Length A [мм] ZG130	130	130	130	130
Н° заказа/Order No. CC6.144...	.10.37	.12.37	.16.37	.20.37