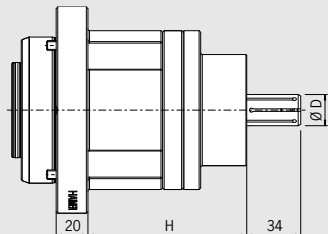
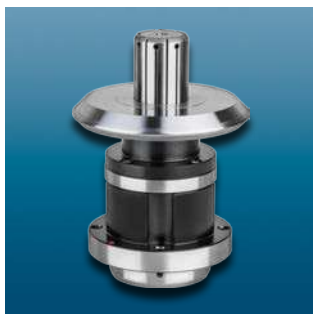


HSM WUCHTADAPTER (MANUELL) БАЛАНСИРОВОЧНЫЙ АДАПТЕР HSM (РУЧНОЙ ЗАЖИМ)



Manueller Wuchtadapter mit Hülsenspanndorn für Innendurchmesser mit einer Bohrung von Ø 15 bis Ø 100 mm

- Spannungsbereich - 0,3 / + 0,5 mm
- Exakte zentrische Spannung für höchste Wiederholbarkeit
- Feingewuchtet auf < 1 g·mm
- Individuell einsetzbar

Achtung:

Adapter nur kompatibel mit original HAIMER Tool Dynamic Auswuchtmaschinen

Балансировочный адаптер с зажимным дорном со стержнем крепления для внутреннего диаметра отверстия от 15 до 100 мм, ручной зажим

- Диапазон зажима - 0,3/+0,5 мм
- Точный центрический зажим для максимальной повторяемости
- Точная балансировка до < 1 гмм
- Индивидуальное применение

Внимание:

Балансировочный адаптер совместим только с балансировочными машинами фирмы HAIMER

HSM Wuchtadapter mit manuellem Spannsystem/Балансировочный адаптер HSM с ручным зажимом 80.201.HSM00.00

HSM 00 Spannungsbereich/Диапазон зажима 15-20 mm

Bestell-Nr./Номер заказа	Spannsatz/Зажимной набор	Bohrung/Отверстие Ø D - 0,3 /+ 0,5 mm	Höhe H/Высота H	Spannlänge/Зажимная длина
80.201.HSZ00.15		Ø 15,0	100 mm	34
80.201.HSZ00.15.5		Ø 15,5	100 mm	34
80.201.HSZ00.16		Ø 16,0	100 mm	34
80.201.HSZ00.16.5		Ø 16,5	100 mm	34
80.201.HSZ00.17		Ø 17,0	100 mm	34
80.201.HSZ00.17.5		Ø 17,5	100 mm	34
80.201.HSZ00.18		Ø 18,0	100 mm	34
80.201.HSZ00.18.5		Ø 18,5	100 mm	34
80.201.HSZ00.19		Ø 19,0	100 mm	34
80.201.HSZ00.19.5		Ø 19,5	100 mm	34
80.201.HSZ00.20		Ø 20,0	100 mm	34

Die HSM Wuchtadapter (manuell) sind auch für Ø 20 mm – 100 mm erhältlich (auf Anfrage)

Балансировочный адаптер HSM (ручной зажим) также может быть предложен для диаметра 20 мм-100 мм (по запросу)



Es wird jeweils ein Wuchtdorn und eine Spannzange benötigt/

Для применения необходим один балансировочный дорн и одна зажимная цапга

Technische Änderungen vorbehalten

Мы оставляем за собой право на технические изменения