

TOOL DYNAMIC SOFTWARE TDC 4.0

Интеллектуальная Software для балансировки

Das Auswuchten wird jetzt noch einfacher und bedienerfreundlicher. Die Benutzeroberfläche ist jetzt komplett grafisch aufgebaut. Schaltflächen mit Symbolen ersetzen an den meisten Stellen die Textfelder. Die Auswahl kann über Funktionstasten, Mausclick oder Touchscreen erfolgen.

Der bewährte einfache Aufbau der alten Oberfläche wurde beibehalten. Wer die Tool Dynamic schon kennt, kann ohne weiteres auch mit der neuen Software arbeiten.

Darüber hinaus gibt es eine Reihe von zusätzlichen Funktionen

Eine Benutzerverwaltung erlaubt die Vergabe von verschiedenen Zugriffsrechten. Beispielsweise kann ein Benutzer neue Werkzeugdaten anlegen und Wuchttoleranzen festlegen, während ein anderer nur die vorhandenen Daten aufrufen und den Auswuchtvorgang durchführen darf.

- Bedienerfreundliches Design
- Bedienung wahlweise mit Touchscreen
- Vorgabe der Auswuchttoleranz nach Maschinentyp
- Werkzeugverwaltung mit Datenbank
- Werkzeugdatenverwaltung in Ordnerstruktur
- Einfacher Datenaustausch mit anderen Systemen, z. B. Werkzeugdatenverwaltung

Weitere Optionen

- Angabe von verbotenen Bereichen, in denen die Unwucht nicht ausgeglichen werden kann
- Berechnung von alternativen Auswuchtpositionen
- Benutzerverwaltung mit Zugriffsberechtigungen
- Anbindung einer externen Waage möglich
- Optimierte Messzeit
- Messdatenexport

Новое интеллектуентное программное обеспечение для балансировки

Балансировка стала еще более простой и удобной для пользователя. Полностью графический интерфейс. Символы заменяют текстовые поля. Активация символов может проводиться через клавишное поле, мышь или сенсорный экран.

Структура прежнего зарекомендовавшего себя программного обеспечения сохранилась. И для тех кто уже работал с ПО Tool Dynamic новое программное обеспечение не составит никакой трудности.

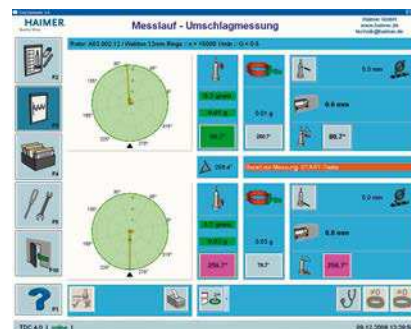
Кроме этого ПО дополнилось рядом новых функций

Администрирование прав пользователей позволяет определить различные права доступа. Например один пользователь может создать файл с новыми данными по инструменту и определить допуск дисбаланса, другой же сможет только вызвать эти данные и провести балансировку.

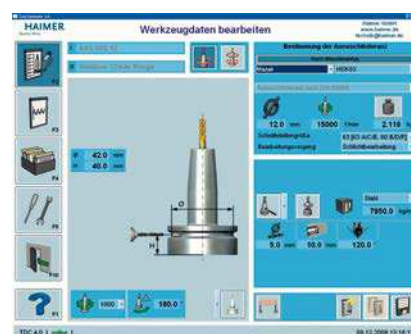
- Удобный для пользователя дизайн
- Управление через сенсорный дисплей (опционально)
- Определение допуска дисбаланса согласно типу обрабатываемого центра
- Администрирование базой данных по инструменту
- Администрация данными по инструменту в структуре папок
- Простой обмен данными с другими системами, например, с управлением базой данных по инструменту

Дополнительные опции

- Указание запрещенных секторов, в которых не может проводиться балансировка
- Расчет альтернативных позиций для балансировки
- Администрирование прав доступа пользователей
- Подключение внешних весов
- Оптимизированное время измерения
- Экспорт данных измерения

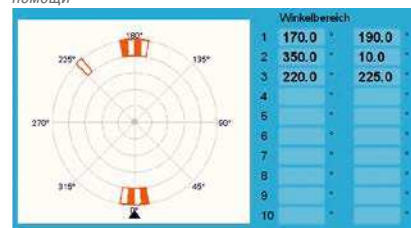


Übersichtliche graphische Benutzeroberfläche
Новый графический интерфейс



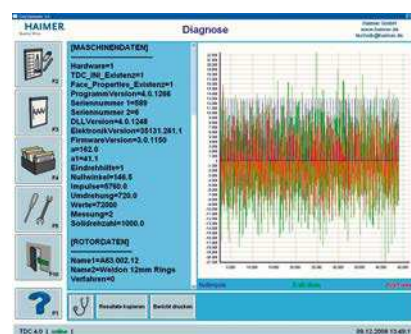
Intuitive Menüführung

Интуитивное меню управление с графической функцией помощи



Funktion: Verbotene Bereiche

Новая функция: Запрещенные секторы



Fortgeschrittene Diagnosefunktion

Профессиональная функция диагностики