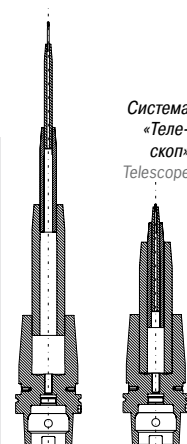
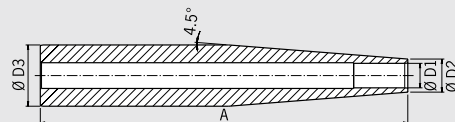


ТЕРМОУДЛИНИТЕЛИ/SHRINK FIT EXTENSIONS

МИНИТЕРМОУДЛИНИТЕЛИ/MINI SHRINK EXTENSIONS



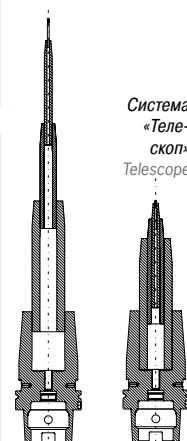
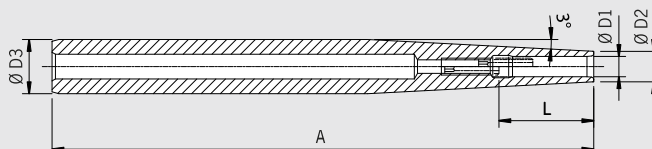
Модификация: для установки в термозажимные патроны диаметром 50 мм (Термоусадка только с устройством PC Profi Plus)

– быстрорежущая сталь + твердый сплав

Version: Extension with diameter 50 mm (Shrinking only with Power Clamp Profi Plus)

– HSS + solid carbide

Номер по каталогу Order No.	L [mm]	L Длина Length A [mm]	Внешний Ø Outer Ø D3 [mm]	Допуск на хвостовик Shank tolerance	Ø зажима Clamping Ø D1 [mm]	Ø D2 [mm]	Охлаждающий адаптер Cooling body
78.501.10.1	—	300	50	h6	10	24	Ø 10–12
78.501.12.1	—	300	50	h6	12	24	Ø 10–12
78.501.14.1	—	300	50	h6	14	27	Ø 14–16
78.501.16.1	—	300	50	h6	16	27	Ø 14–16
78.501.18.1	—	300	50	h6	18	27	Ø 14–16
78.501.20.1	—	300	50	h6	20	33	Ø 25–32
78.501.25.1	—	300	50	h6	25	44	Ø 25–32
78.501.32.1	—	300	50	h6	32	44	Ø 25–32



Мини термоудлинители (для всех видов твердосплавного инструмента с допуском на хвостовик по h6)

Mini Shrink extensions (For all solid carbide tools with shank tolerance h6)

Standard Н° заказа Order No.	L [mm]	Длина Length A [mm]	Внешний Ø Outer Ø D3 [mm]	Допуск на хвостовик Shank tolerance	Ø зажима Clamping Ø D1 [mm]	Ø D2 [mm]	Охлаждающий адаптер Cooling body	Переходник для охлаждающего адаптера incl. Cooling adapter
77.162.03	—	160	16	h6	3	9	Ø 6–8	80.105.14.2.04
77.162.04	—	160	16	h6	4	10	Ø 6–8	80.105.14.2.08
77.162.05	—	160	16	h6	5	11	Ø 6–8	80.105.14.2.05
77.162.06 ¹⁾	28	160	16	h6	6	12	Ø 6–8	80.105.14.2.09
77.162.08 ¹⁾	34	160	16	h6	8	14	Ø 6–8	80.105.14.2.10
77.162.10 ¹⁾	41	160	16	h6	10	16	Ø 6–8	—
77.202.06	—	200	20	h6	6	12	Ø 6–8	80.105.14.2.09
77.202.08	—	200	20	h6	8	14	Ø 6–8	80.105.14.2.10
77.202.10	—	200	20	h6	10	16	Ø 6–8	80.105.14.2.11
77.202.12	—	200	20	h6	12	18	Ø 6–8	80.105.14.2.12
Ультратонкий/Extra slim								
77.160.03	—	160	16	h6	3	6	Ø 6–8	80.105.14.2.01
77.160.04	—	160	16	h6	4	7	Ø 6–8	80.105.14.2.02
77.160.05	—	160	16	h6	5	8	Ø 6–8	80.105.14.2.03
77.160.06 ¹⁾	28	160	16	h6	6	9	Ø 6–8	80.105.14.2.04
77.160.08 ¹⁾	34	160	16	h6	8	11	Ø 6–8	80.105.14.2.05
77.160.10 ¹⁾	41	160	16	h6	10	13	Ø 6–8	80.105.14.2.06
77.200.06	—	200	20	h6	6	9	Ø 6–8	80.105.14.2.04
77.200.08	—	200	20	h6	8	11	Ø 6–8	80.105.14.2.05
77.200.10	—	200	20	h6	10	13	Ø 6–8	80.105.14.2.06
77.200.12	—	200	20	h6	12	15	Ø 6–8	80.105.14.2.07

1) С регулировочным винтом/With set screw