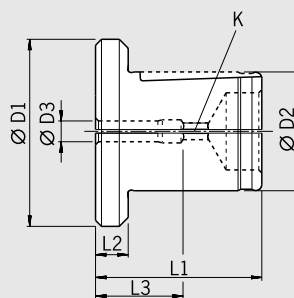


## БЫСТРОСМЕННЫЕ ВТУЛКИ ТИПА FH QUICK CHANGE INSERTS TYPE FH



Не подходят для Bilz/Not useable with comp. Bilz

Тип FH/Type FH					01	03
Ø D1 [mm]					32	42
Ø D2 [mm]					20	28
L1 [mm]					28	35
L2 [mm]					5,5	5,5
Диапазон параметров резания/Cutting range					M3–M14	M4,5–M24
Хвостовик/Shank Ø D3	Прямоугольный K Square K	DIN 371	DIN 374/376 ISO	Размер хвостовика Shank size	L3 № заказа Order No.	L3 № заказа Order No.
2,5	2,1	M1–M1,8	M3,5	—	11,5 80.501.02.5	–
2,8	2,1	M2–M2,5	M4	—	12 80.501.02.8	–
3,15	2,5	M3	M4,5–M5	M4–M3	13 80.501.03.1	–
3,5	2,7	M3	M4,5–M5	—	14,5 80.501.03.5	–
3,55	2,8	M3	M4,5–M5	M4,5–M3,5	14 80.501.03.6	–
4	3	M3,5	—	—	16 80.501.04.0	–
4	3,15	M3,5	—	M4–M5	16 80.501.04.3	–
4,5	3,4	M4	M6	—	17 80.501.04.5	–
5	4	M4	M6	M5	17 80.501.05.0	–
6	4,9	M4,5–M6	M8	—	17 80.501.06.0	17 80.503.06.0
6,3	5	M4,5–M6	M8	M6–M8	17 80.501.06.3	17 80.503.06.3
7	5,55	M7	M10	—	17 80.501.07.0	17 80.503.07.0
8	6,3	M8	—	—	17 80.501.08.0	20 80.503.08.0
9	7,1	—	M12	—	17 80.501.09.0	21 80.503.09.0
10	8	M10	—	—	17 80.501.10.0	21 80.503.10.0
11	9	—	M14	—	17 80.501.11.0	21 80.503.11.0
11,2	9	—	—	—	—	21 80.503.11.2
12	9	—	M16	—	—	21 80.503.12.0
12,5	10	—	M16	M16	—	21 80.503.12.5
14	11	—	M18	—	—	22 80.503.14.0
14	11,2	—	M18	M18–M20	—	22 80.503.14.2
16	12	—	M20	—	—	22 80.503.16.0
16	12,5	—	M20	M22	—	22 80.503.16.5
18	14,5	—	M22–M24	—	—	22 80.503.18.0