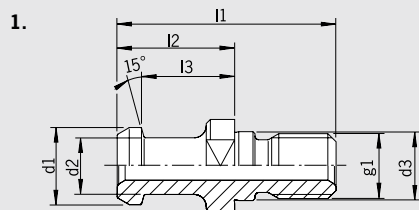
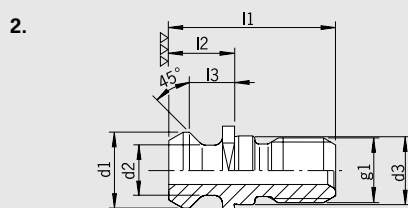


НАТЯЖНОЙ ВИНТ (ШТРЕВЕЛЬ)/PULL STUDS



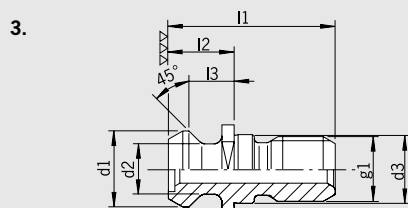
1. JIS B 6339 со сквозным отверстием/with drill through

	d1	d2	d3	l1	l2	l3	g1
BT40							
Н° заказа/Order No. 88.700.40	19	14	17	54	29	23	M16
BT40 с посадкой/with pilot							
Н° заказа/Order No. 88.800.40	19	14	17	54	26	20	M16
BT50							
Н° заказа/Order No. 88.700.50	28	21	25	74	34	25	M24
BT50 с посадкой/with pilot							
Н° заказа/Order No. 88.800.50	28	21	25	74	34	25	M24



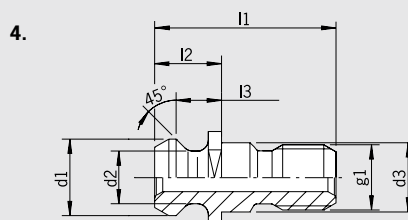
2. ANSI – CAT 40 (MAZAK) со сквозным отверстием/with drill through

	d1	d2	d3	l1	l2	l3	g1
CAT40							
Н° заказа/Order No. 88.500.40	18,80	12,45	17	41,26	16,26	11,18	M16
с отверстием на лицевой стороне/with sealing on face side							
CAT40 с посадкой/with pilot							
Н° заказа/Order No. 88.500.40.1	18,80	12,45	17	41,26	16,26	11,18	M16



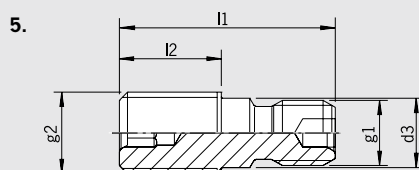
3. ANSI – CAT 50 (MAZAK) со сквозным отверстием/with drill through

	d1	d2	d3	l1	l2	l3	g1
CAT50							
Н° заказа/Order No. 88.500.50	28,96	20,83	25	65,4	25,4	17,78	M24
с пазом для пружинного кольца/with groove for o-ring							



4. ANSI – CAT 40 (MAZAK)

	d1	d2	d3	l1	l2	l3	g1
CAT40 удлиненный/extended							
Н° заказа/Order No. 88.900.40.1	18,80	12,45	17	44,11	19,11	14,03	M16
без отверстий на лицевой стороне/with sealing on face side							



5. С резьбой S 20 x 2/with saw thread S 20 x 2

	d1	d2	d3	l1	l2	l3	g1	g2
SK40								
Н° заказа/Order No. 88.600.40	—	—	17	53	25	—	M16	S20 x 2