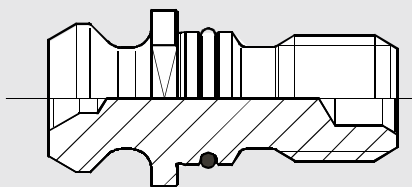
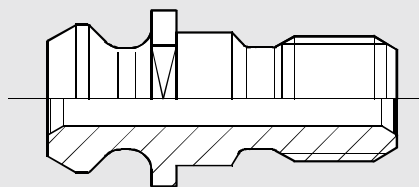


## НАТЯЖНОЙ ВИНТ (ШТРЕВЕЛЬ)/PULL STUDS

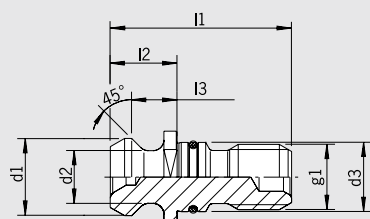
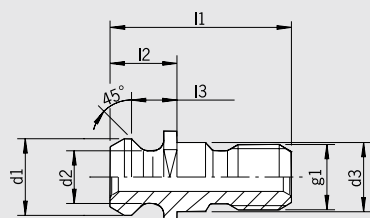
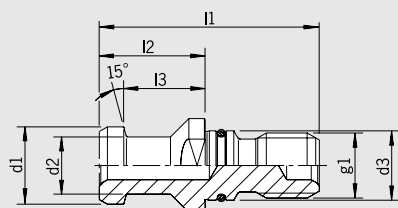
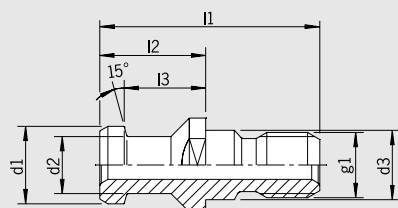


Штревели являются важным связующим звеном между станком и инструментом. Требования к их точности, жесткости и надежности очень высокие. Инструментальные оправки низкого качества не только ухудшают работу станка, но даже представляют собой опасность. Поломанная инструментальная оправка может привести к серьезной поломке станка и заготовки, и даже к травме персонала.

- Выполнены из специальной стали с высокой жесткостью
- Дорогая термическая обработка в несколько этапов
- Точки максимальной нагрузки специально закалены
- Высокая прочность на удар
- Все функциональные поверхности прошли чистовую обработку после закалки
- Максимальная безопасность и надежность

Pull studs are an important link between machine and tool. The requirements concerning accuracy, rigidity and reliability are very high. Pull studs of minor quality not only decrease the performance of the machine, they are even a safety risk. A breaking pull stud might cause severe damage on machine and workpiece and even injuries on persons.

- Made of special steel with high rigidity
- Costly heat treatment in several steps
- Spots with highest stress tempered specifically
- High impact strength
- All functional surfaces fine finished after hardening
- Highest security and reliability



DIN 69872 Форма А со сквозным отверстием/with drill through

	d1	d2	d3	l1	l2	l3	g1
<b>SK 40</b>							
Н° заказа/Order No. <b>88.200.40</b>	19	14	17	54	26	20	M16
<b>SK 50</b>							
Н° заказа/Order No. <b>88.200.50</b>	28	21	25	74	34	25	M24

DIN 69872 Форма В без отверстия/sealed

	d1	d2	d3	l1	l2	l3	g1
<b>SK 40</b>							
Н° заказа/Order No. <b>88.202.40</b>	19	14	17	54	26	20	M16
<b>SK 50</b>							
Н° заказа/Order No. <b>88.202.50</b>	28	21	25	74	34	25	M24

ISO 7388 В со сквозным отверстием/with drill through

	d1	d2	d3	l1	l2	l3	g1
<b>SK 40</b>							
Н° заказа/Order No. <b>88.400.40</b>	18,95	12,95	17	44,5	16,4	11,15	M16
<b>SK 50</b>							
Н° заказа/Order No. <b>88.400.50</b>	29,1	19,6	25	65,5	25,55	17,95	M24

ISO 7388 без отверстия/sealed

	d1	d2	d3	l1	l2	l3	g1
<b>SK 40</b>							
Н° заказа/Order No. <b>88.402.40</b>	18,95	12,95	17	44,5	16,4	11,15	M16
<b>SK 50</b>							
Н° заказа/Order No. <b>88.402.50</b>	29,1	19,6	25	65,5	25,55	17,95	M24